



## EJERCICIO 2

nº de bacterias	nº cuadrículas (frec abs)	xi*ni	(xi-media) <sup>2</sup> *ni	f relativa
0	1	0	9,61	0,02
1	3	3	13,23	0,06
2	7	14	8,47	0,14
3	18	54	0,18	0,36
4	21	84	17,01	0,42
	<b>50</b>	<b>155</b>	<b>48,5</b>	<b>1</b>

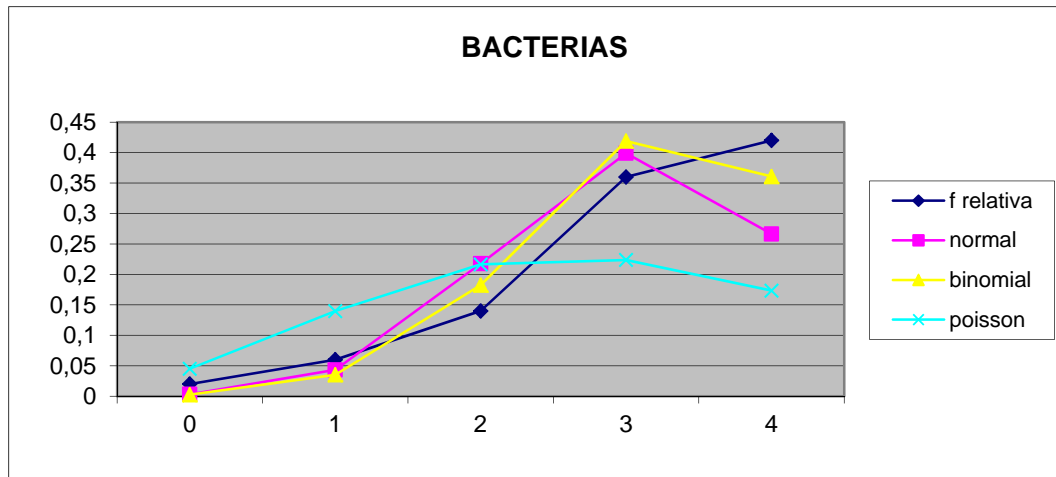
media= 3,1

media=n\*p

p= 0,775

varianza= 0,989795918

desv típica= 0,994884877



conclusión

normal	err absolutos	err relativos
0,003124921	0,016875079	0,843753964
0,043216097	0,016783903	0,27973172
0,217610743	0,077610743	0,554362447
0,398972882	0,038972882	0,108258005
0,266338948	0,153661052	0,365859648

ERROR TOTAL: 2,151965784

binomial	err absolutos	err relativos
0,002562891	0,017437109	0,871855469
0,035310938	0,024689063	0,411484375
0,182439844	0,042439844	0,303141741
0,418935938	0,058935938	0,163710938
0,360750391	0,059249609	0,141070499

ERROR TOTAL: 1,891263021

poisson	err absolutos	err relativos
0,045049202	0,025049202	1,25246012
0,139652527	0,079652527	1,327542124
0,216461418	0,076461418	0,546152982
0,223676798	0,136323202	0,378675561
0,173349519	0,246650481	0,587263051

ERROR TOTAL: 4,092093838