

**firmeza      contenido en azúcar (% m/v)**

9,8      10,7  
 9,8      11,2  
 8,7      11,2  
 8,7      11,2  
 8,7      11,2  
 8,7      11,2  
 8,7      11,45  
 8,7      11,45  
 7,6      11,45  
 7,6      11,45  
 7,6      11,45  
 7,6      11,45  
 7,6      11,9  
 7,6      11,9  
 7,6      11,9  
 7,6      11,9  
 6,9      11,9  
 6,9      11,9  
 6,9      12,1  
 6,9      12,1  
 6,9      12,1  
 6,3      12,1  
 6,3      12,4  
 6,3      12,4  
 5,9      12,6  
 5,9      12,6  
 5,9      12,6  
 5,9      12,6  
 5,9      12,6  
 5,7      12,6

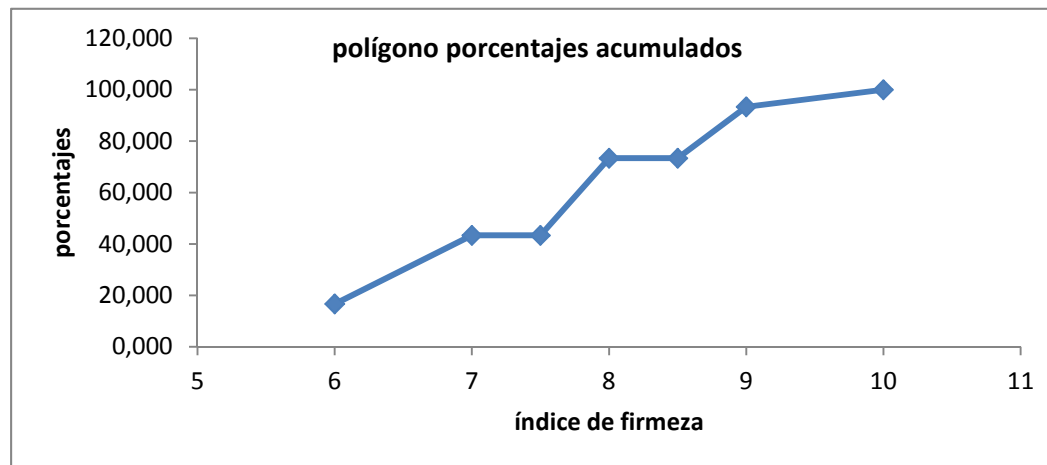
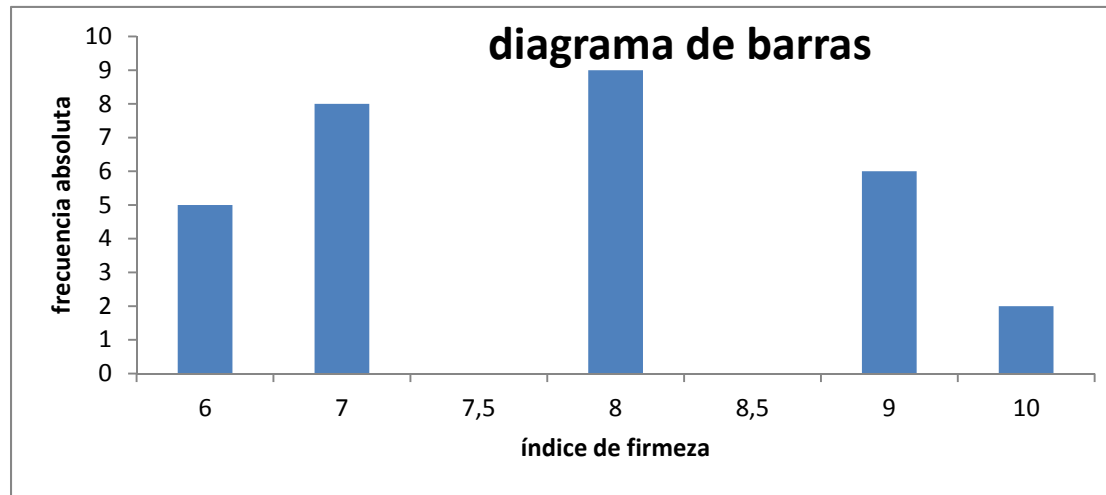
<b>FIRMEZA</b>						
xi-xi+1	ni (fre abs)	Ni (frec abs acum)	fi (frec rela)	Fi (frec rel acum)	%	%acum
6	5	5	0,167	0,167	16,667	16,667
7	8	13	0,267	0,433	26,667	43,333
7,5	0	13	0,000	0,433	0,000	43,333
8	9	22	0,300	0,733	30,000	73,333
8,5	0	22	0,000	0,733	0,000	73,333
9	6	28	0,200	0,933	20,000	93,333
10	2	30	0,067	1,000	6,667	100,000
	30		1,000		100,000	

**ordenaciones**

media                      7,43  
 varianza                1,33665517  
 desviación              1,15613804  
 asimetría                0,34382776  
 curtosis                 -0,60982424

**momentos**

percentil 15              6,04  
 percentil 20              6,3  
 percentil 70              7,6  
 cuartil 1                 6,45  
 cuartil 2                 7,6  
 decil 3                    6,9  
 decil 6                    7,6  
 mediana                 7,6  
 moda                      7,6



**CONTENIDO EN AZÚCAR**

xi-xi+1	ni (fre abs)	(frec abs acum)	fi (frec rela)	(frec rel acum)	%	%acum
11	1	1	0,033	0,033	3,333	3,333
11,2	5	6	0,167	0,200	16,667	20,000
11,5	7	13	0,233	0,433	23,333	43,333
11,8	0	13	0,000	0,433	0,000	43,333
12,2	10	23	0,333	0,767	33,333	76,667
12,4	2	25	0,067	0,833	6,667	83,333
13	5	30	0,167	1,000	16,667	100,000
	30		1,000		100,000	

**ordenaciones**

media	11,815
varianza	0,28278448
desviación	0,53177484
asimetría	0,00632398
curtosis	-0,92650933

**momentos**

percentil 15	11,2
percentil 20	11,4
percentil 70	12,1
cuartil 1	11,45
cuartil 2	11,9
decil 3	11,45
decil 6	11,9
mediana	11,9
moda	11,45

