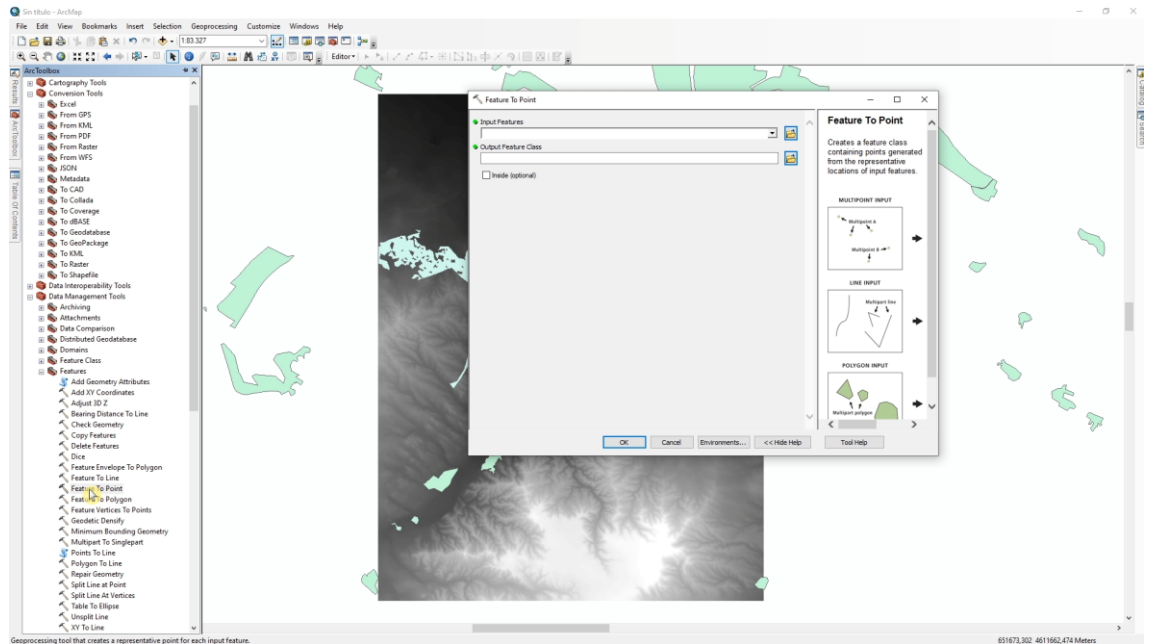




Previamente... Módulo 5 - Tarea 6

## 7. Requisito de visibilidad



Necesitamos calcular el requisito de visibilidad para decidir que zona será la localización final del vertedero. Primer, necesitamos convertir los núcleos de población (poligonos) a una capa de puntos. Usa “Feature to point” (input: settlement layer) y guarda el resultado como “settl\_point”.

### PARA APRENDER MÁS...

[https://www.sciencedirect.com/science/article/pii/S016920461200326X?casa\\_token=WJpgVvrXmcwAAAAA:NomFmiGd260A7ghL0CdCSN2fsp6GjnaDrfEmXg5DFDi-kVQNLPOiTRDO036yGQnB5tmyJZMwQA3](https://www.sciencedirect.com/science/article/pii/S016920461200326X?casa_token=WJpgVvrXmcwAAAAA:NomFmiGd260A7ghL0CdCSN2fsp6GjnaDrfEmXg5DFDi-kVQNLPOiTRDO036yGQnB5tmyJZMwQA3)

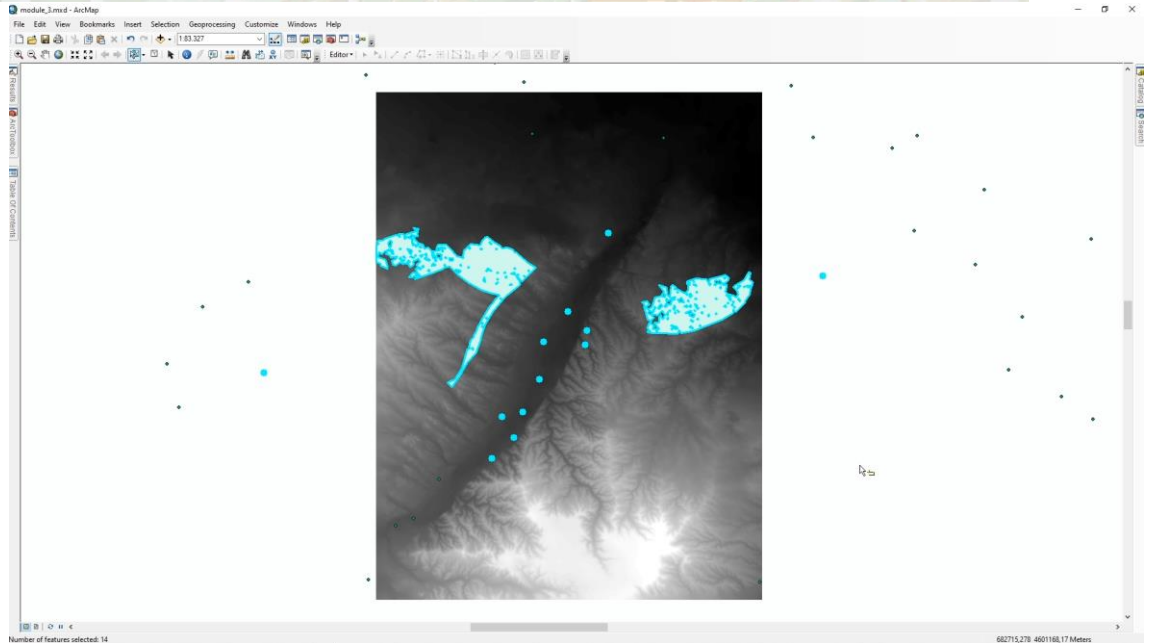
[https://www.sciencedirect.com/science/article/pii/S0169204611000314?casa\\_token=1n4ZXm\\_jj3wAAAAA:kivwI2BQFvJFYEocuySu7VbpXRj4PfpjDjN2XjJo6-cPRgpRYiuC-CN8Tfe6sb0IE2NUzSFDyL](https://www.sciencedirect.com/science/article/pii/S0169204611000314?casa_token=1n4ZXm_jj3wAAAAA:kivwI2BQFvJFYEocuySu7VbpXRj4PfpjDjN2XjJo6-cPRgpRYiuC-CN8Tfe6sb0IE2NUzSFDyL)

[https://www.sciencedirect.com/science/article/pii/S0169204608000686?casa\\_token=aBs6qZEUh2sAAAAA:kqclUaFLTTEG\\_XgMrlgbQCcp5G2jCSOPFv7Semk7VNdESkSmk8VjgB5FE38Nhkcztf4jqDvlRCQg](https://www.sciencedirect.com/science/article/pii/S0169204608000686?casa_token=aBs6qZEUh2sAAAAA:kqclUaFLTTEG_XgMrlgbQCcp5G2jCSOPFv7Semk7VNdESkSmk8VjgB5FE38Nhkcztf4jqDvlRCQg)

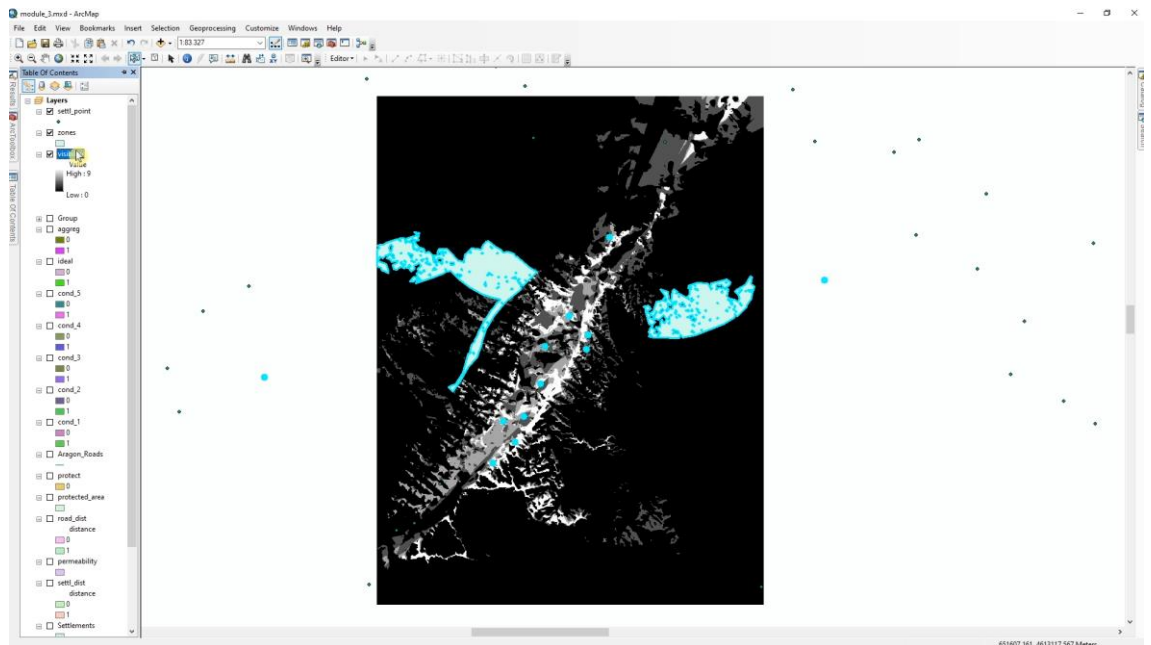
<https://pro.arcgis.com/en/pro-app/tool-reference/data-management/feature-to-point.htm>



Module 5 - Task 7  
**VISIBILITY**



Selecciona los 12 núcleos más cercanos a ambas zonas.



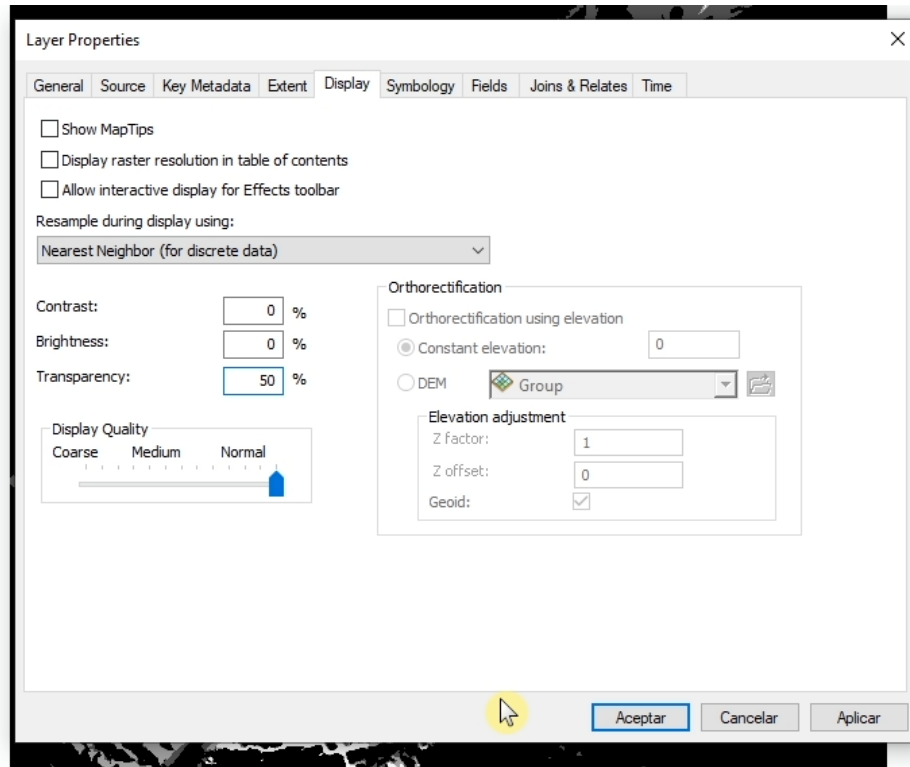
Utiliza la herramienta “Visibility” (ArcToolbox > Spatial Analyst Tools > Surface > Visibility) y trabaja con el MDE. Establece settl\_point como “observer feature” y asigna el output.

**PARA APRENDER MÁS...**

<https://gisgeography.com/line-of-sight-viewshed-visibility-analysis/>



Module 5 - Task 7  
**VISIBILITY**



Incrementa la transparencia y comprueba que el área oeste es visible desde algunos núcleos. Sin embargo, la zona este no es visible, lo que significa que es la localización ideal del vertedero.

**Continua... Módulo 5 – Tarea 8**