



Module 7 - Task 2

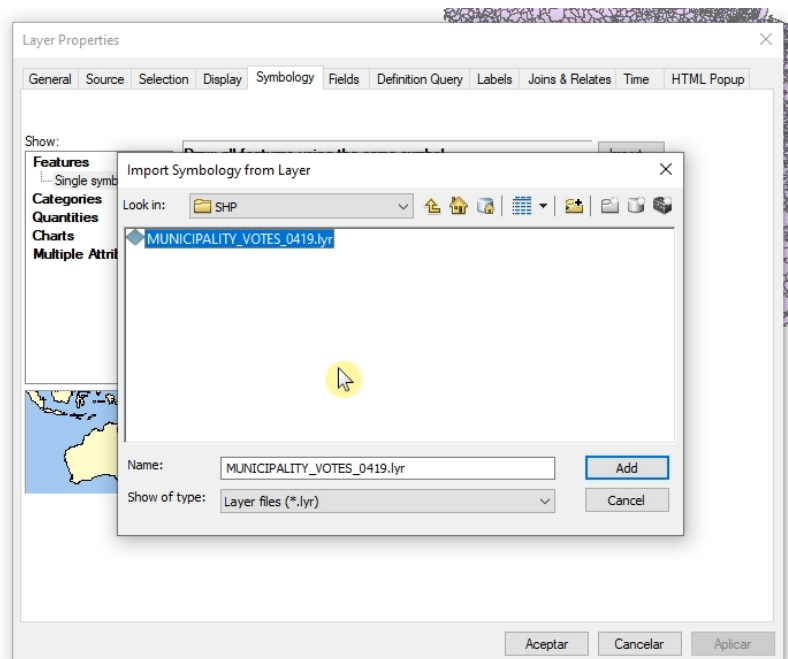
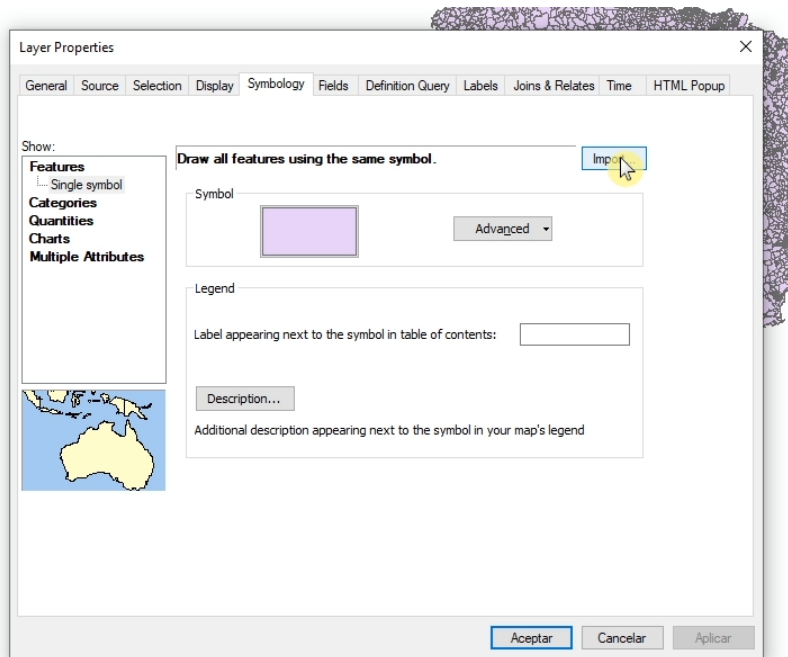
GENERAL SYMBOLOGY



Previamente... Módulo 7 – Tarea 1

Simbología general

En las propiedades de esta nueva capa importa la simbología que te ha sido facilitada.



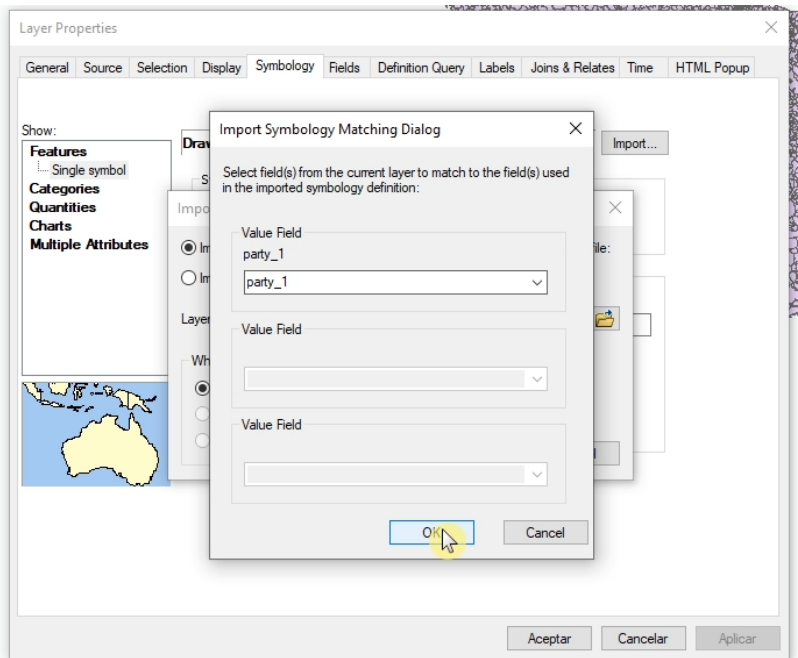


Module 7 - Task 2

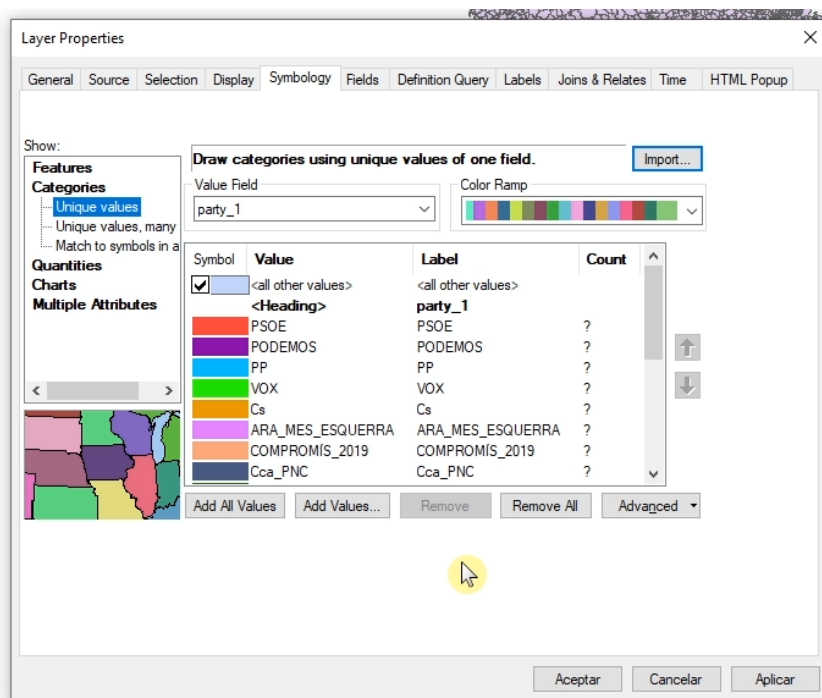
GENERAL SYMBOLOGY



Selecciona los campos de unión y confirma.



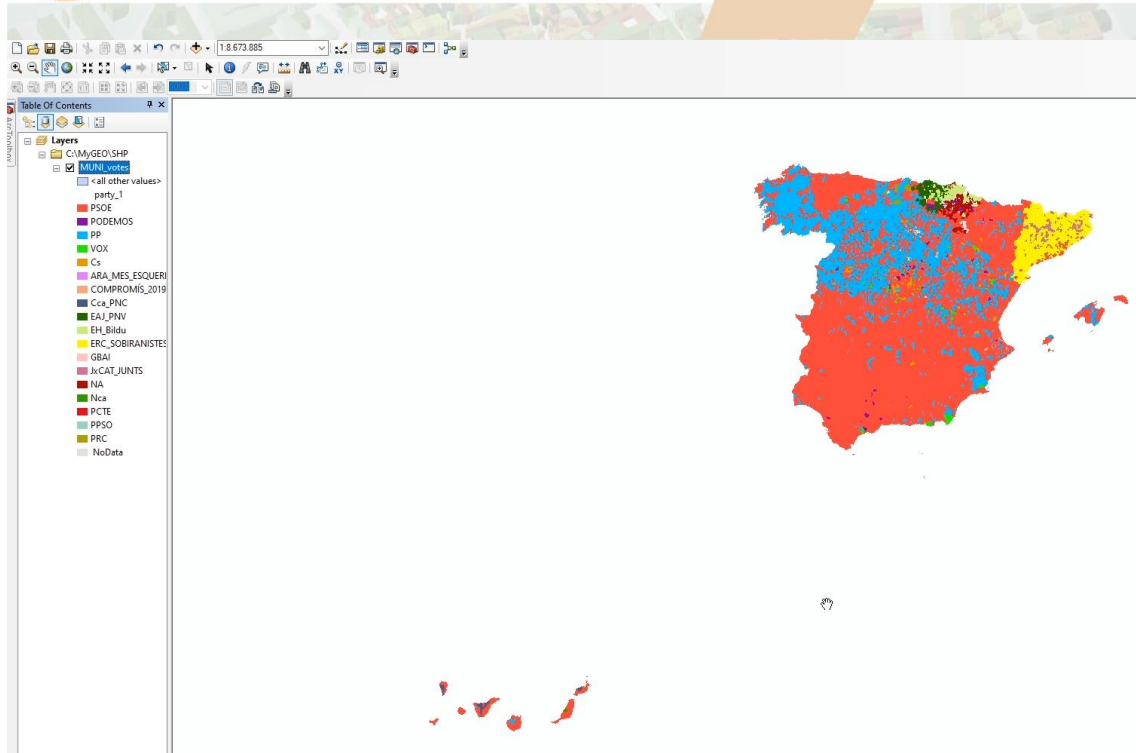
La simbología se ha cargado en tu capa



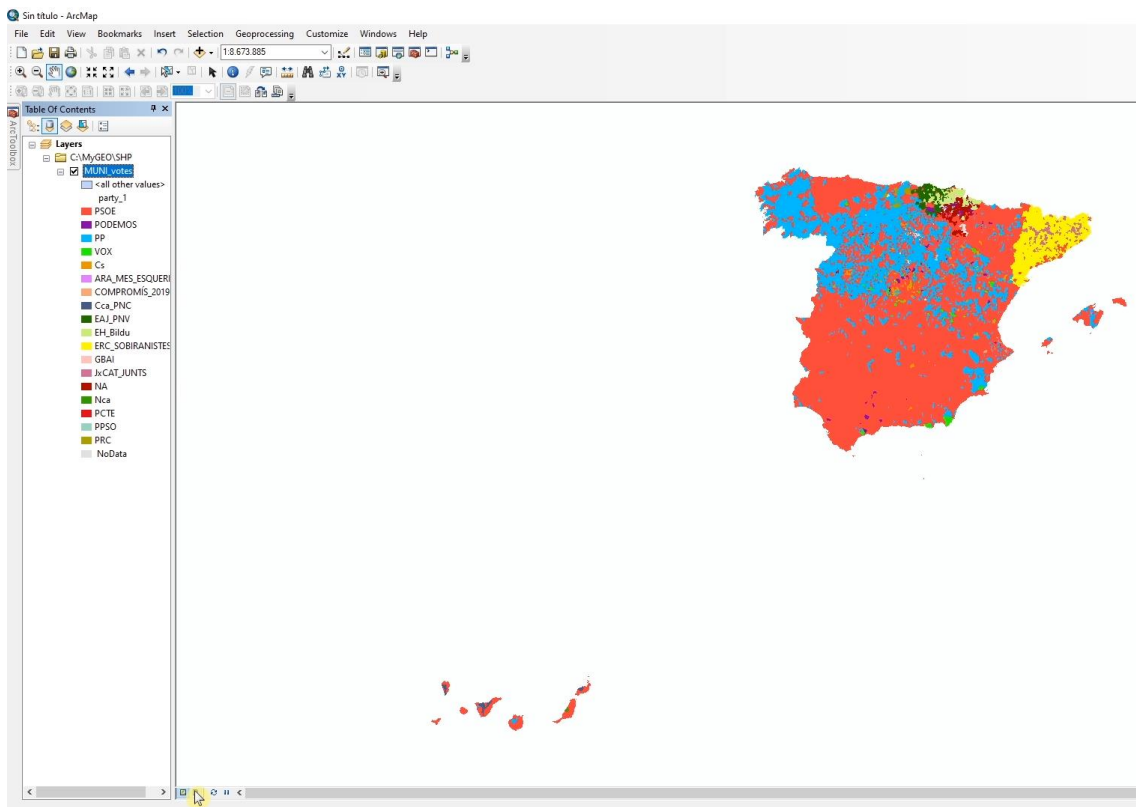


Module 7 - Task 2

GENERAL SYMBOLOGY



Cambia al modo "layout"



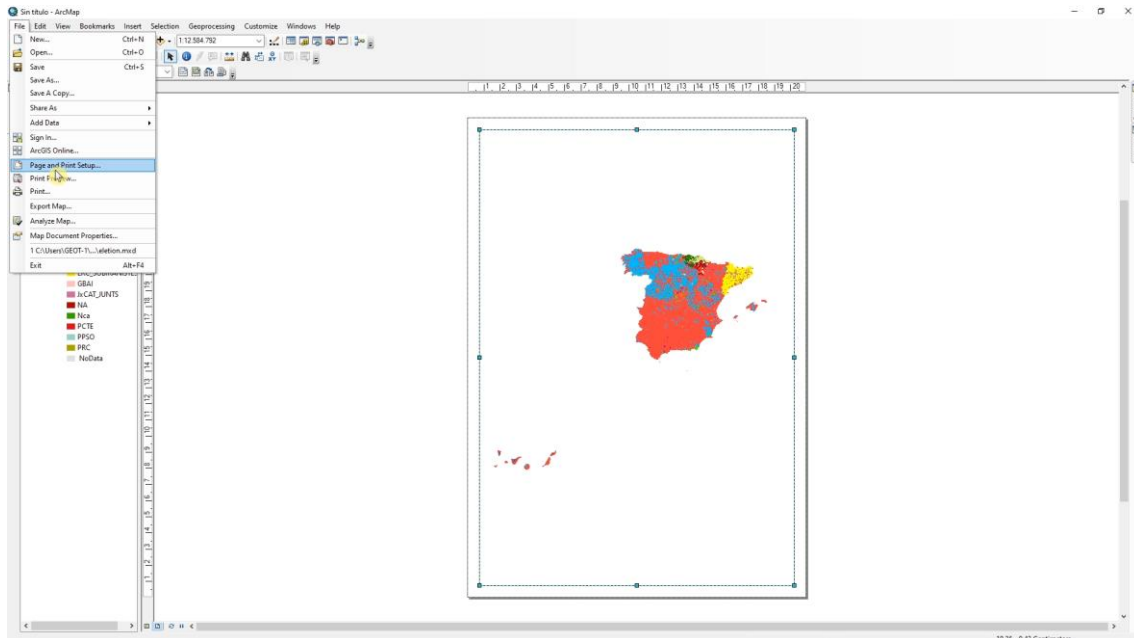


Module 7 - Task 2

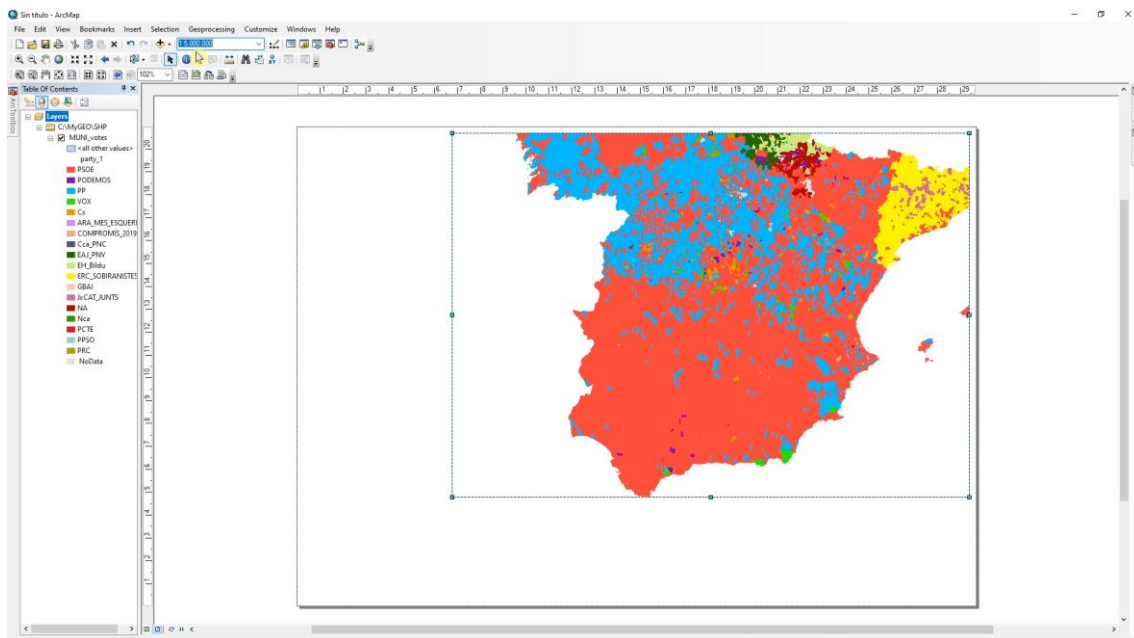
GENERAL SYMBOLOGY



En “page and print” cambia la orientación de la página a “landscape”



Modifica el tamaño del marco del mapa y modifica la escala a 1:6.000.000.



En las propiedades del data frame (layer properties) cambia el color del fondo (background) a gris 10% y elimina el borde.





Data Frame Properties [X]

General | Data Frame | Coordinate System | Illumination | Grids
Feature Cache | Annotation Groups | Extent Indicators | Frame | Size and Position

Border

[Color Picker] Color: [Color Picker]

Gap X: [0] pts Y: [0] pts Rounding: [0] %

Background

[Color Picker] Color: [Color Picker]

Gap X: [0] pts Y: [0] pts Rounding: [0] %

Drop Shadow

[Color Picker] Color: [Color Picker]

Offset X: [15] pts Y: [-15] pts Rounding: [0] %

Draft mode - just show name

Aceptar Cancelar Aplicar

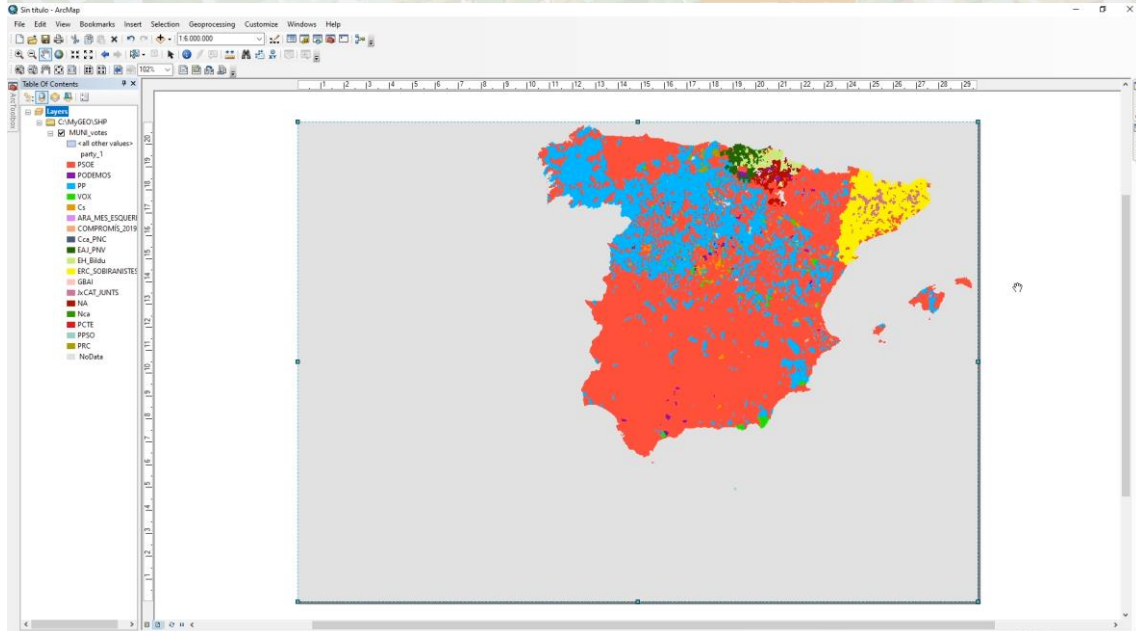
En el paso siguiente cambia el tamaño del marco para que ocupe toda la página.



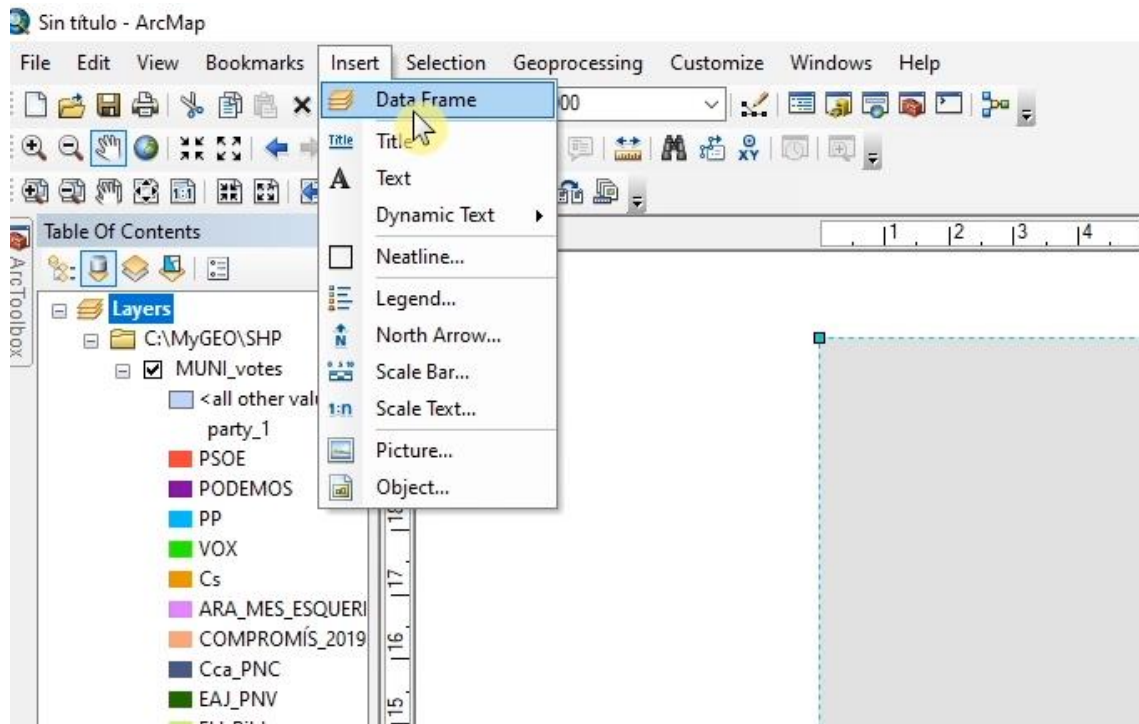


Module 7 - Task 2

GENERAL SYMBOLOGY



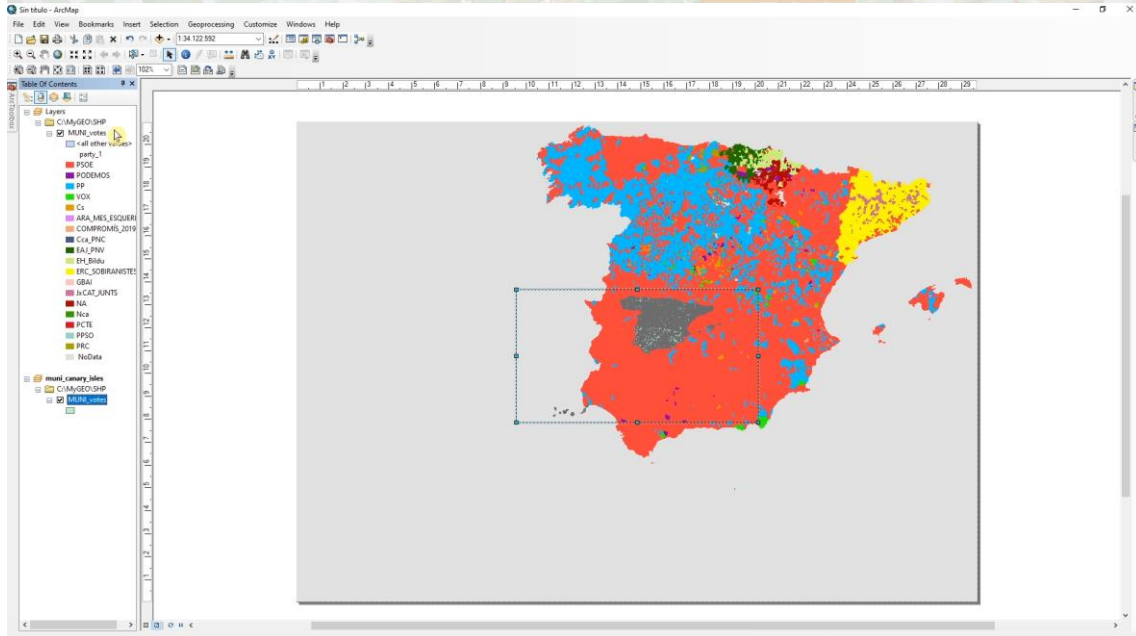
Inserta un nuevo data frame, renómbralo como `muni_canary_isles` y añade la `MUNI_vote` a este marco. Ahora tienes dos data frames en el panel de capas. El que tiene el nombre en negrita es el que está activo. Para activarlo solo necesitas seleccionar activate con click derecho en el nombre del data frame.



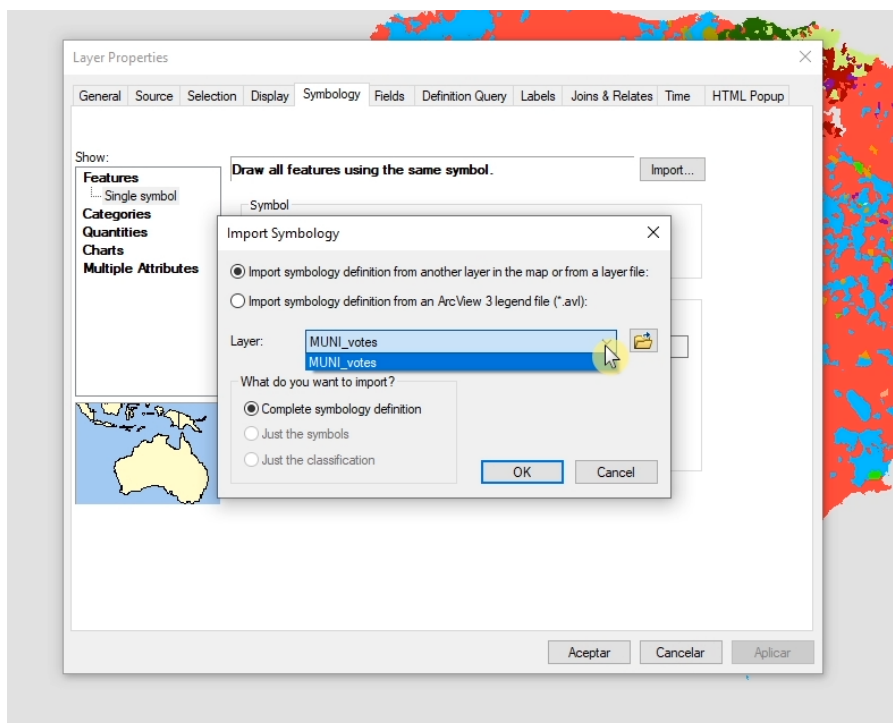


Module 7 - Task 2

GENERAL SYMBOLOGY



En las propiedades de la nueva capa importa la simbología. Puedes seleccionar el nombre de la capa que ya está en el proyecto – como MUNI_votes y confirma que la columna usada para la clasificación es la misma.



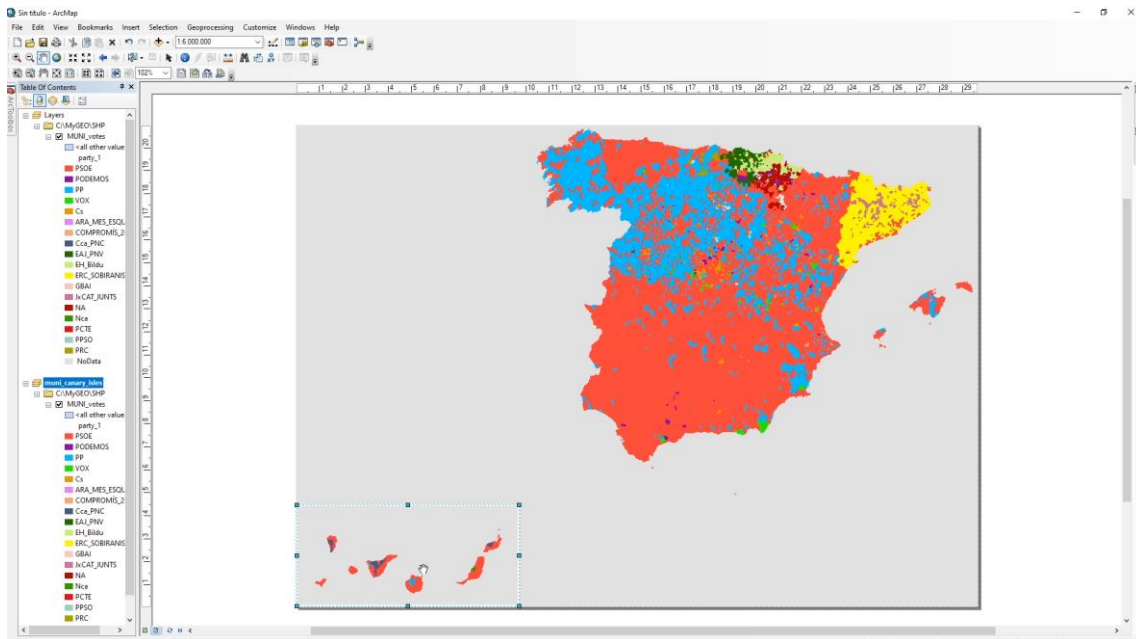


Module 7 - Task 2

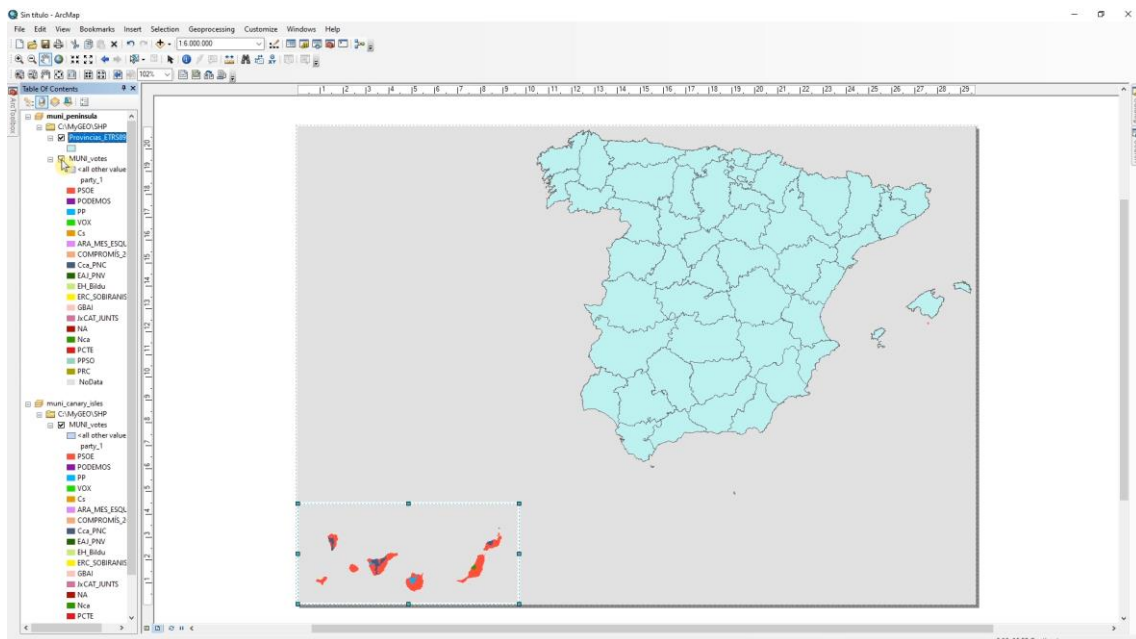
GENERAL SYMBOLOGY



Establece el Sistema de coordenadas en 25830 y selecciona un borde blanco. Cambia el tamaño del data frame y colócalo en la esquina inferior izquierda. Encuentra las Islas Canarias y no olvides fijar la misma escala – 1:6000000



Renombra la primera capa a MUNI_peninsula y añade la nueva capa – Provincias.



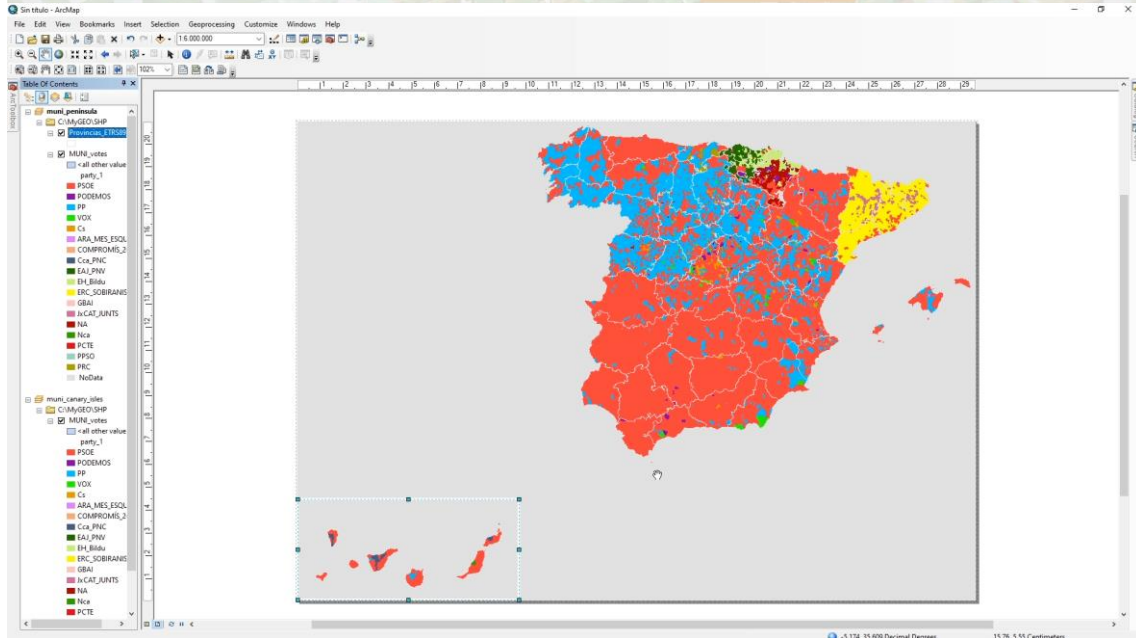
Cambia la simbología de provincias para que no tenga relleno y que las líneas tengan un grosor de 0,40mm.



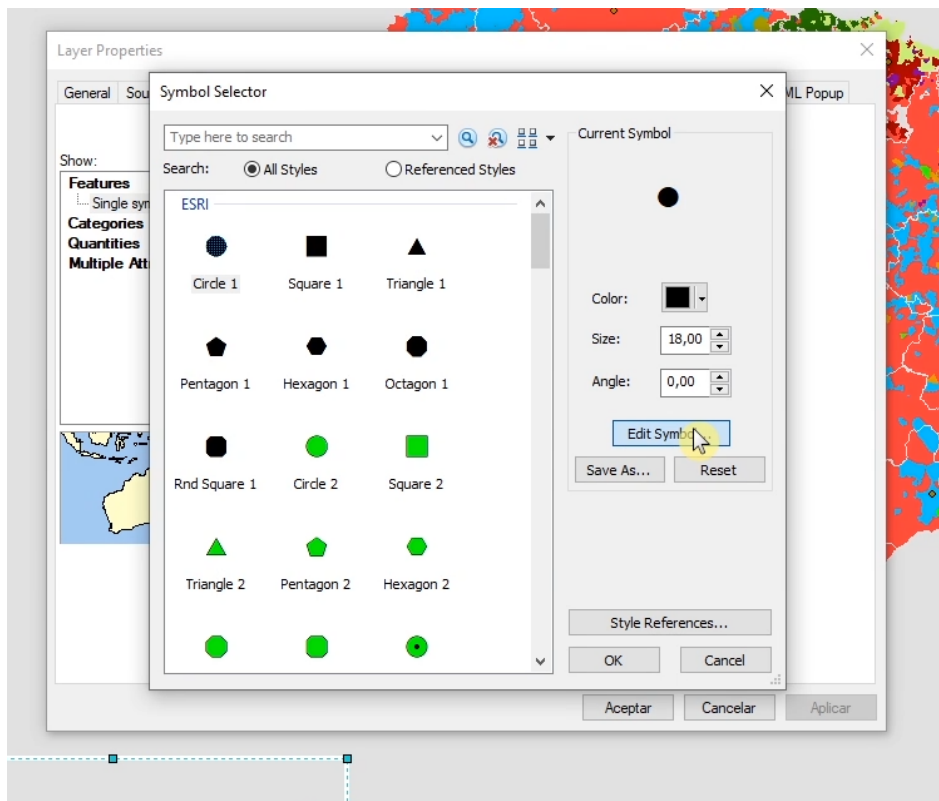


Module 7 - Task 2

GENERAL SYMBOLOGY



Añade una nueva capa – ccaa_punt_pen que representa las capitales de regiones. En las propiedades, selecciona la opción “Edit symbol”



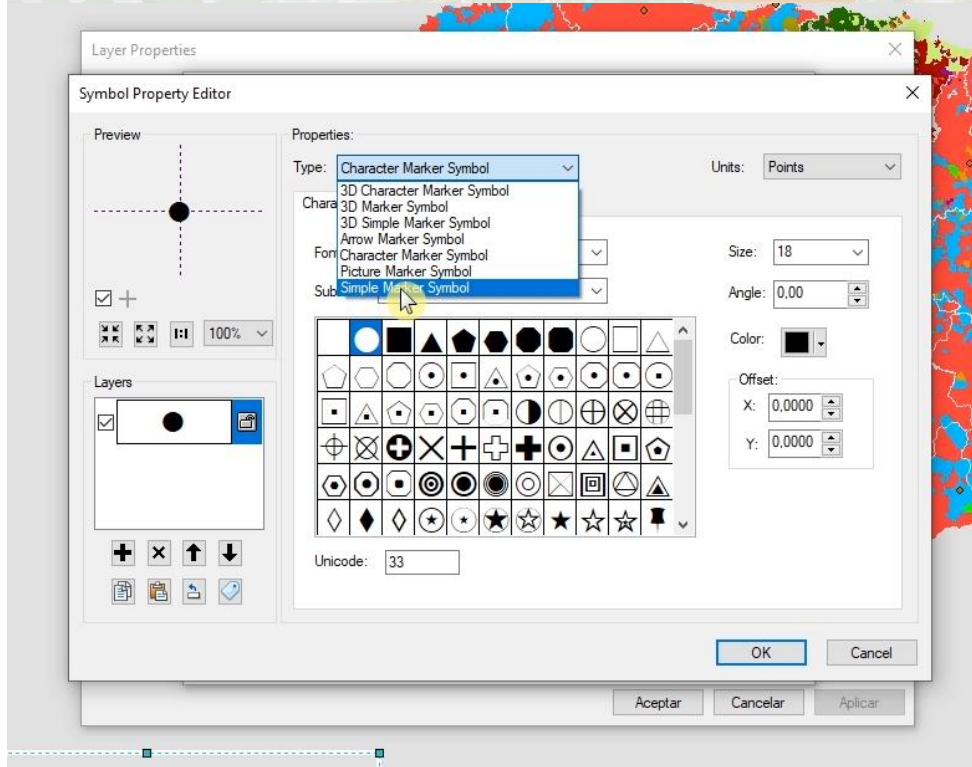
En la siguiente ventana selecciona “Simple marker symbol”



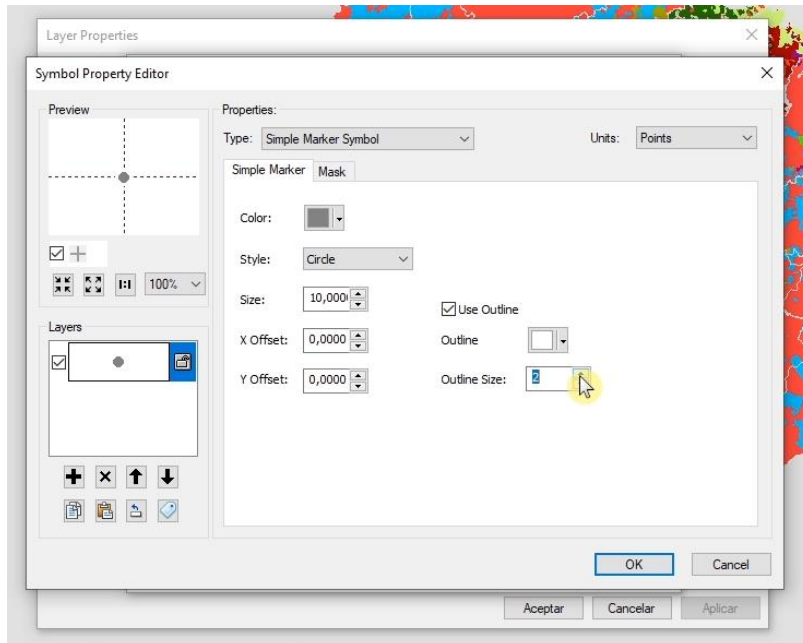


Module 7 - Task 2

GENERAL SYMBOLOGY



Y modifica el color, tamaño, contorno y color.



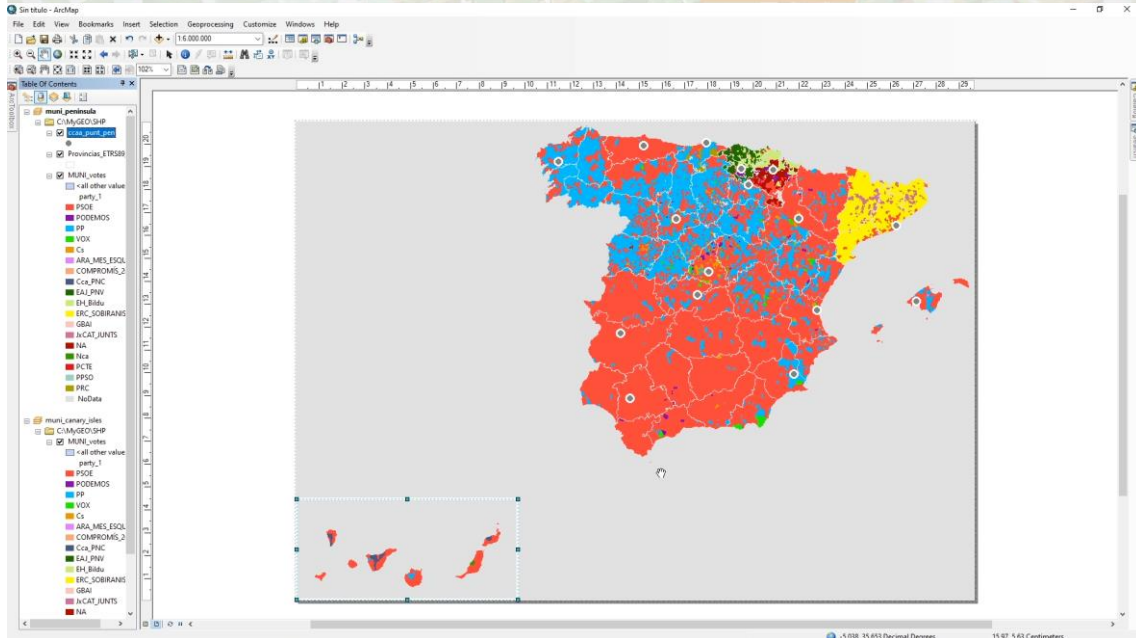
Confirma.



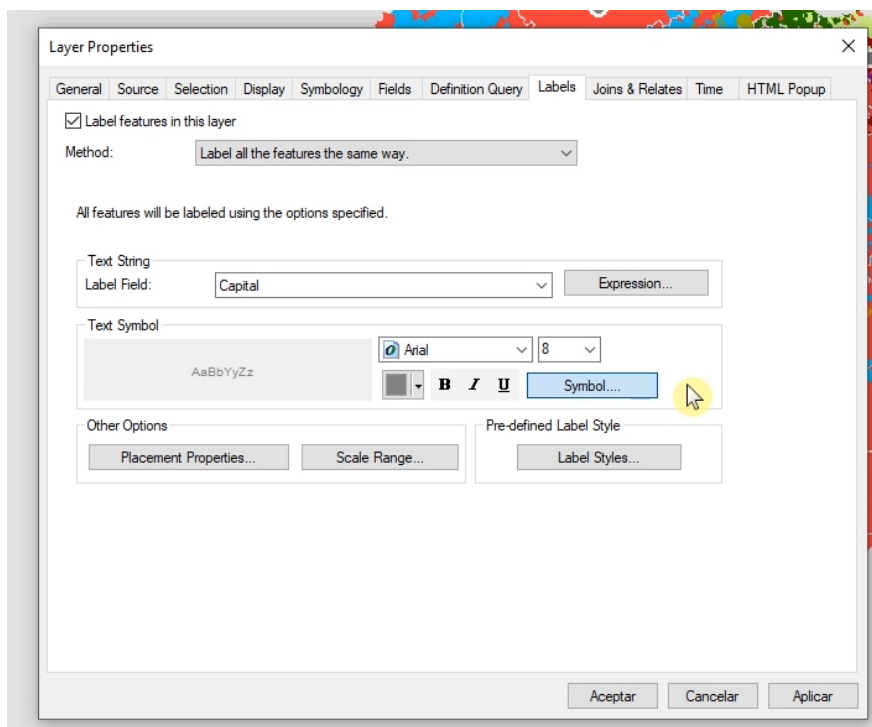


Module 7 - Task 2

GENERAL SYMBOLOGY

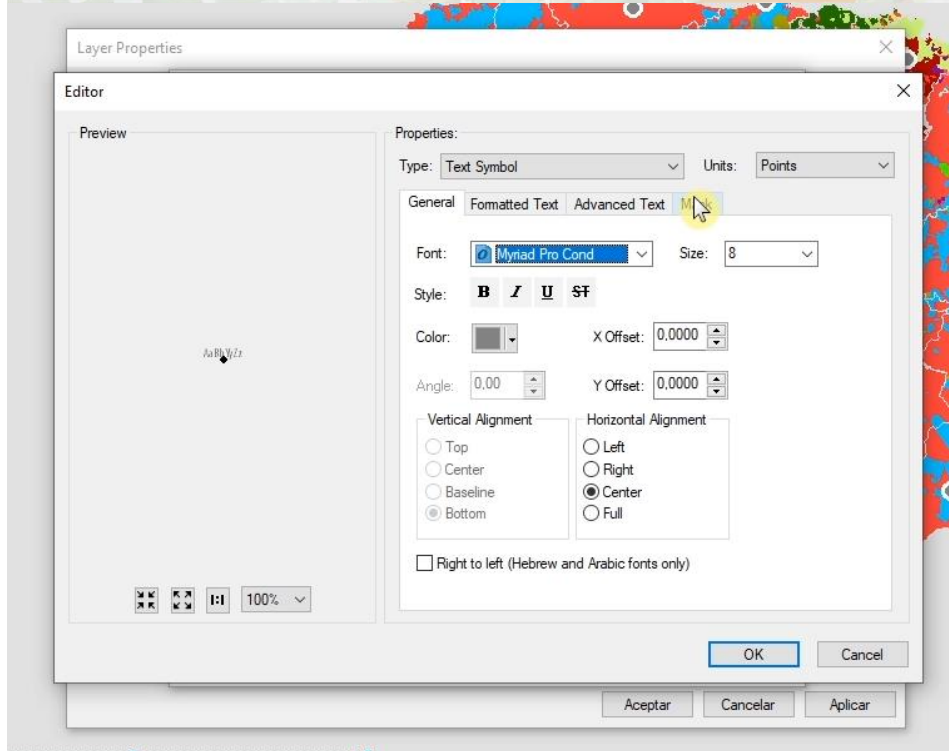


Vuelve a las propiedades y selecciona la pestaña de etiquetas (labels). Marca la casilla “label features in this layer” y selecciona -Capital. Selecciona Symbol y edita el símbolo en la siguiente ventana.

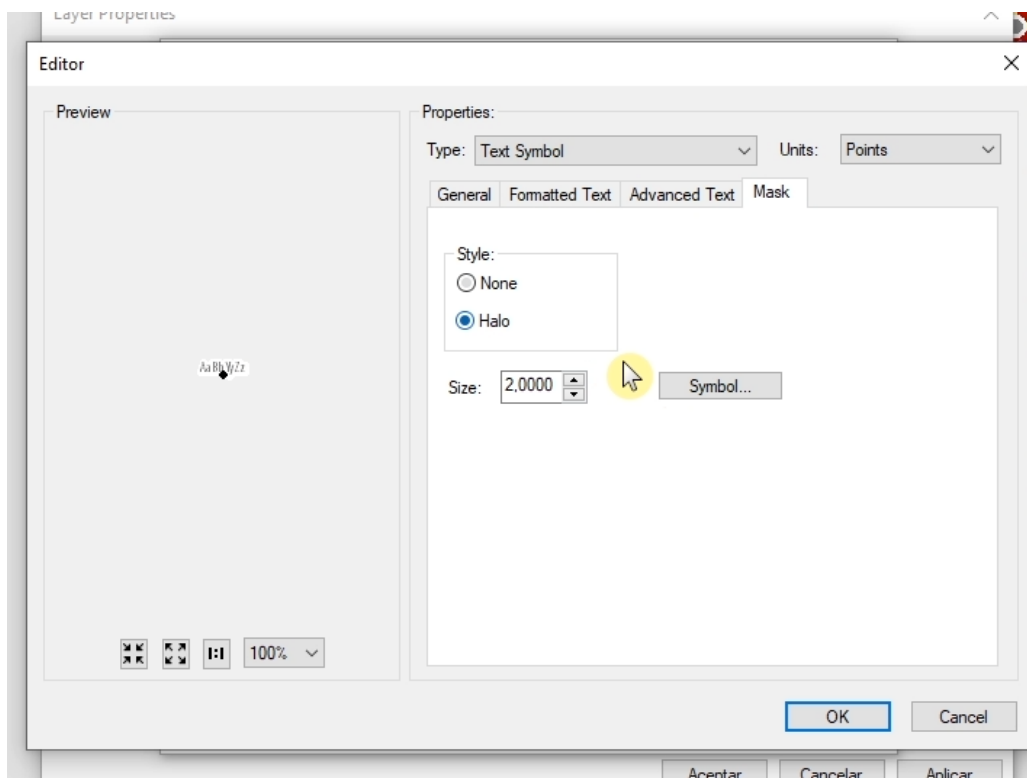


Cambia la Fuente, el color y el tamaño y ve a la pestaña “Mask”.





Selecciona el estilo de halo y confirma



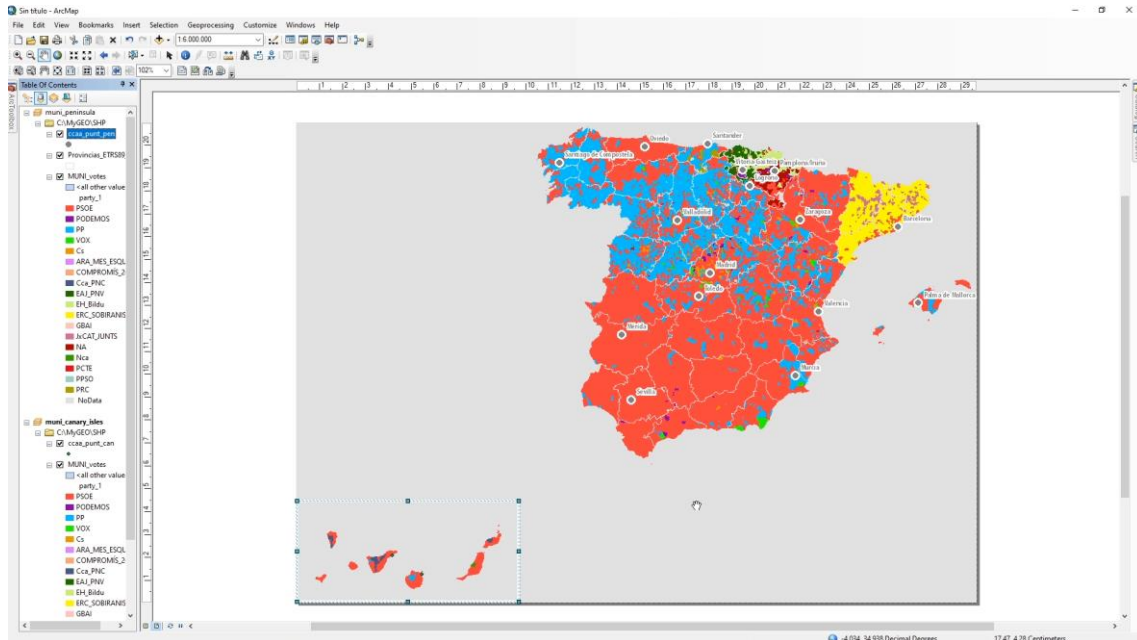


Module 7 - Task 2

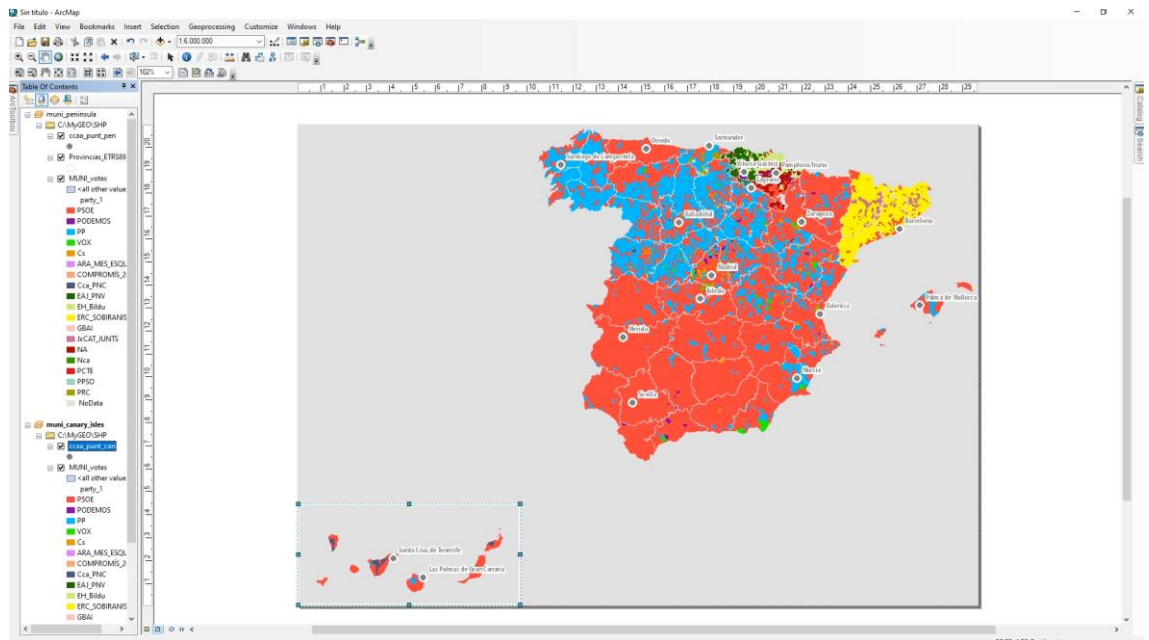
GENERAL SYMBOLOGY



El resultado



Repite el mismo proceso en data frame de las Islas Canarias



PARA APRENDER MÁS...

<https://gistbok.ucgis.org/bok-topics/visual-hierarchy-and-layout>

Continua... Módulo 7 – Tarea 3

