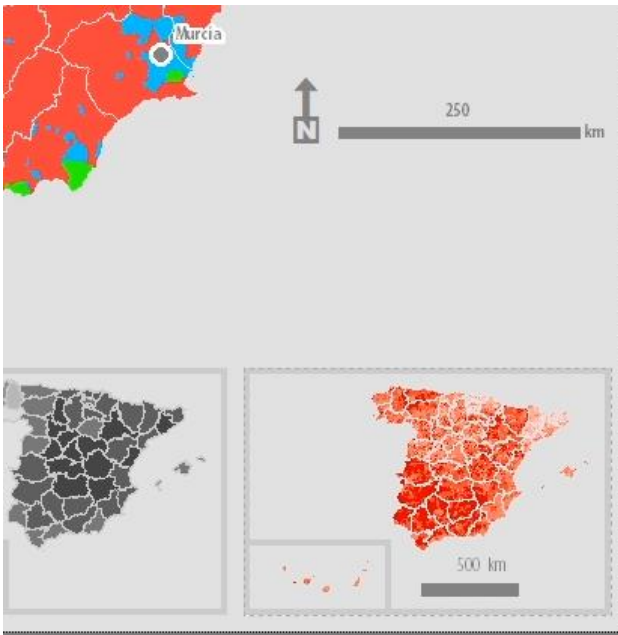




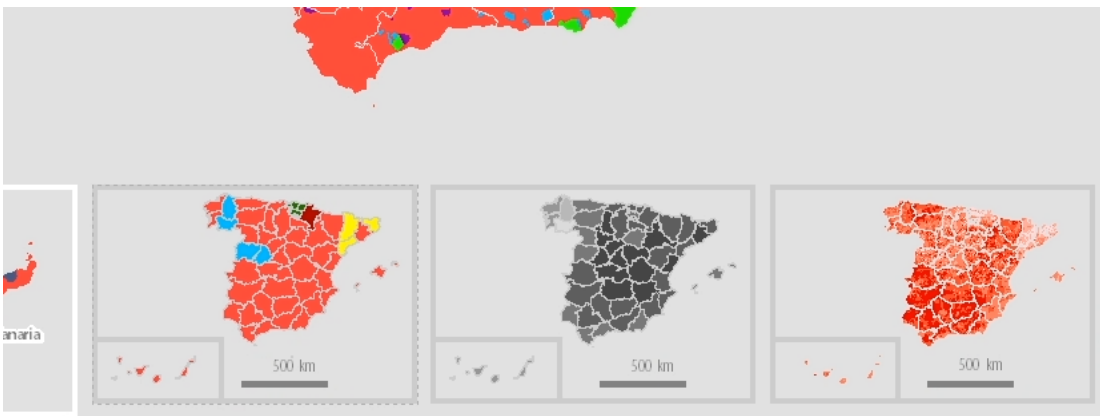
Previamente... Módulo 7 – Tarea 4

Título, leyenda e imagen

Inserta la escala a este mapa de la misma forma que la escala general en el mapa principal.



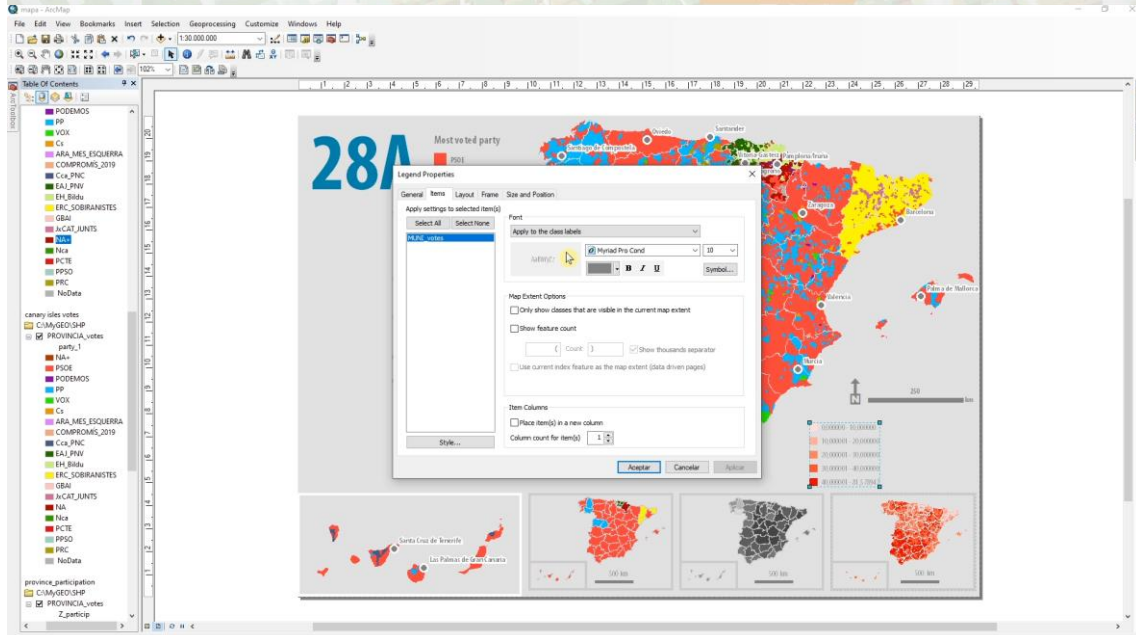
Repítelo en los dos data frames que faltan



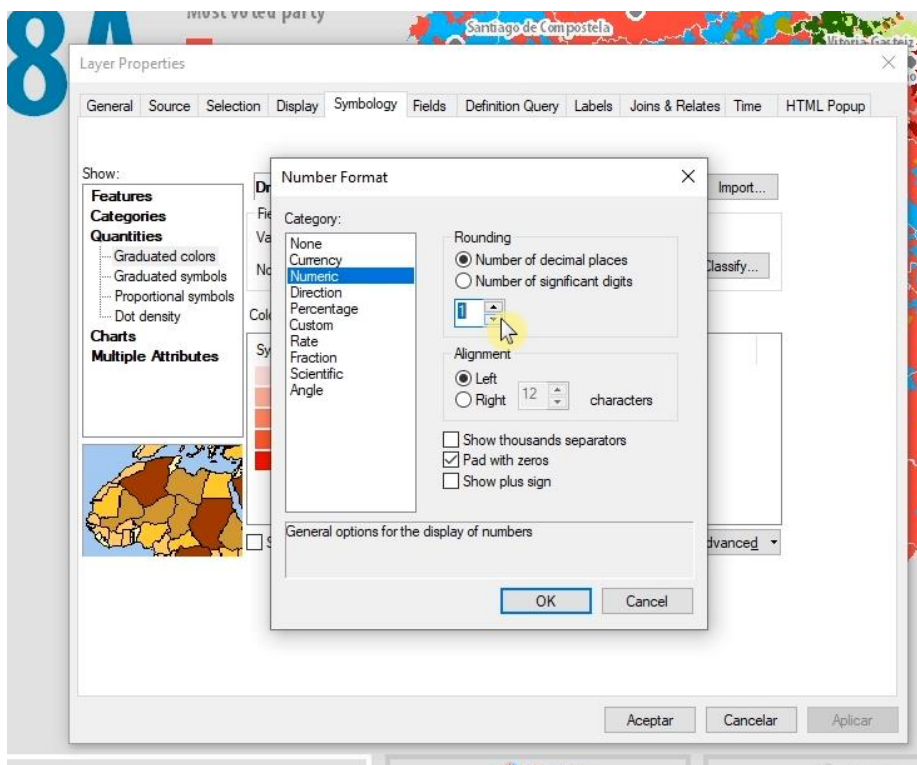
Ahora es el momento de añadir la leyenda. Selecciona primero el data frame y después inserta la leyenda. Prepara la leyenda de la misma manera que en el mapa principal, solo que sin el título y reduce la fuente y el parche a 10.



Module 7 - Task 5 TITLES, LEGENDS AND IMAGE



Sin embargo, el número de decimales es demasiado elevado y es necesario reducirlo. Esto se puede hacer en las propiedades de la capa. Con el click derecho en label en la simbología selecciona el formato de la etiqueta (label) y reduce el número de decimales a 1.



Modifica también la etiqueta para que lea <10 y >40.





Module 7 - Task 5

TITLES, LEGENDS AND IMAGE



Layer Properties

General Source Selection Display Symbology Fields Definition Query Labels Joins & Relates Time HTML Popup

Show:

- Features
- Categories
- Quantities
 - Graduated colors
 - Graduated symbols
 - Proportional symbols
 - Dot density
- Charts
- Multiple Attributes

Draw quantities using color to show values. Import...

Fields: Value: Z_PSOE Normalization: none

Classification: Manual Classes: 5 Classify...

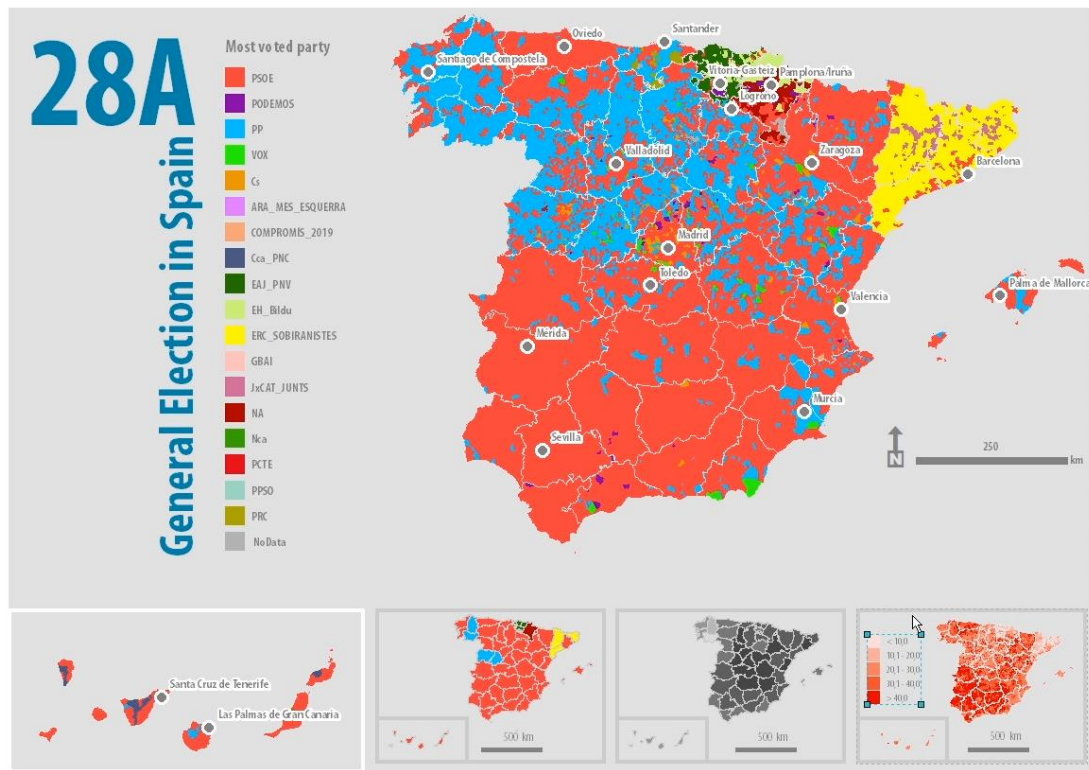
Color Ramp: [Color Ramp]

Symbol	Range	Label
[Light Red]	0,000000 - 10,000000	< 10,0
[Light Orange]	10,000001 - 20,000000	10,1 - 20,0
[Orange]	20,000001 - 30,000000	20,1 - 30,0
[Dark Orange]	30,000001 - 40,000000	30,1 - 40,0
[Dark Red]	40,000001 - 81,578947	> 40,0

Show class ranges using feature values

Advanced

Aceptar Cancelar Aplicar



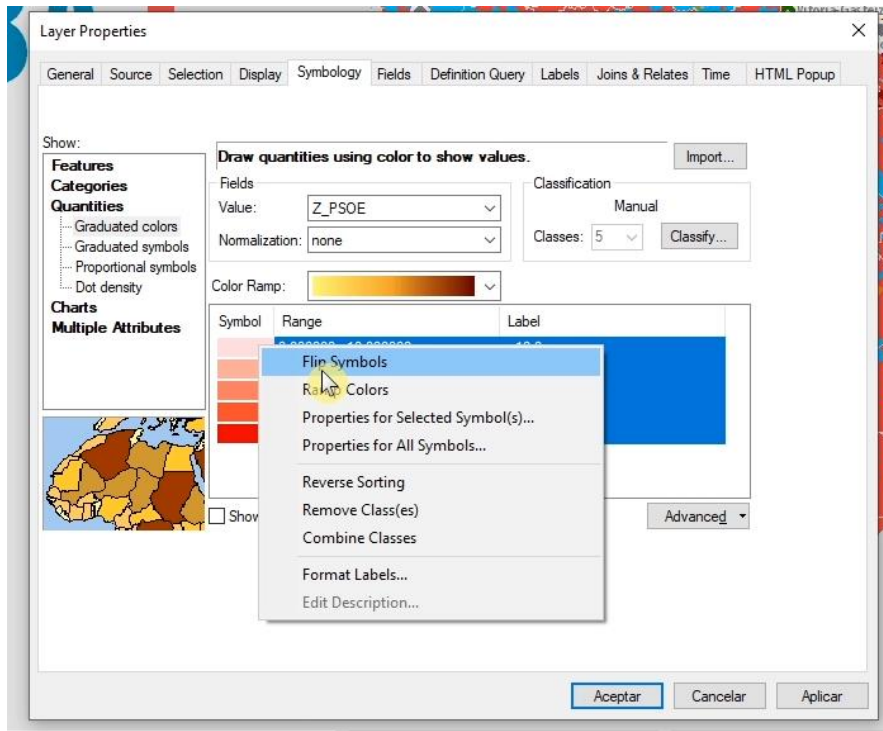


Module 7 - Task 5

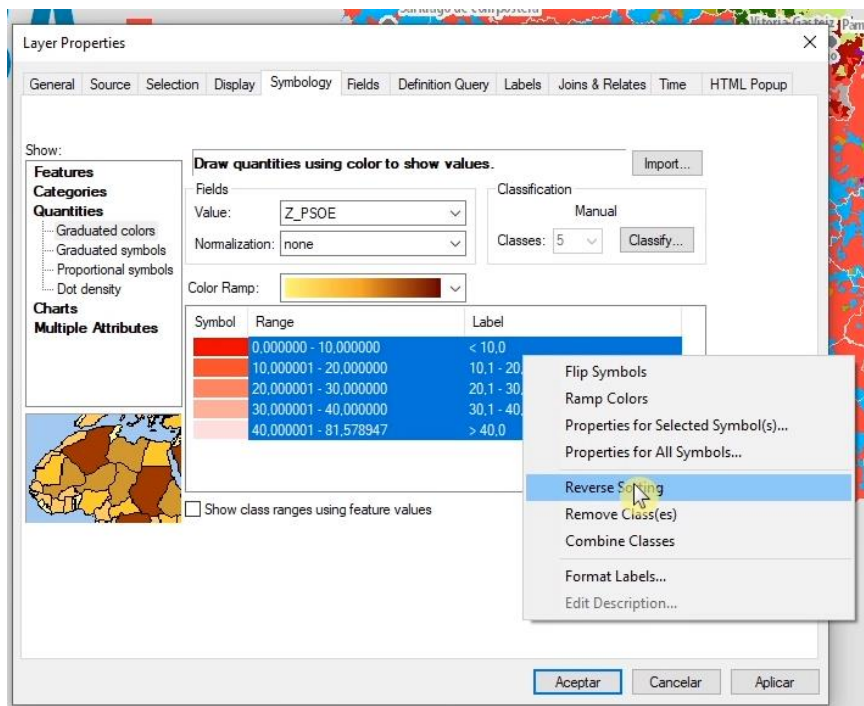
TITLES, LEGENDS AND IMAGE



Es también importante invertir la leyenda. En las propiedades, en la sección de simbología, selecciona todas las clases y con click derecho selecciona volutar (flip) symbols.



Usa el click derecho otra vez y selecciona reverse sorting y confirma.



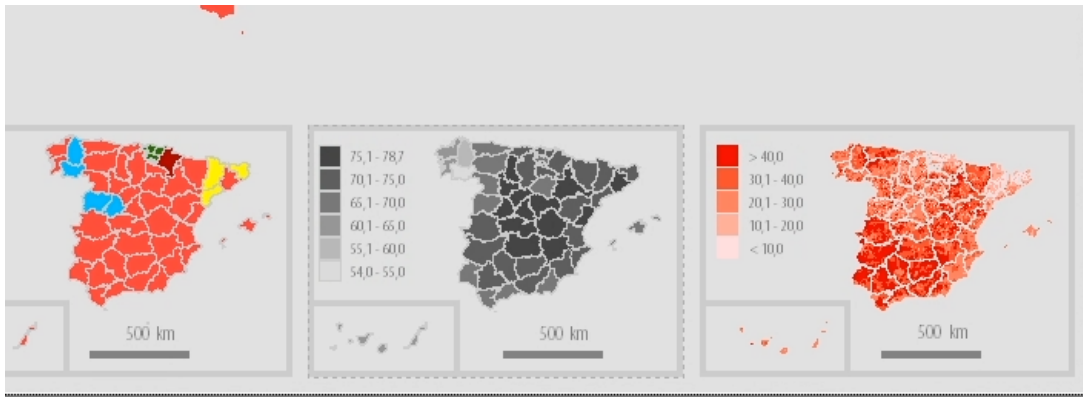


Module 7 - Task 5

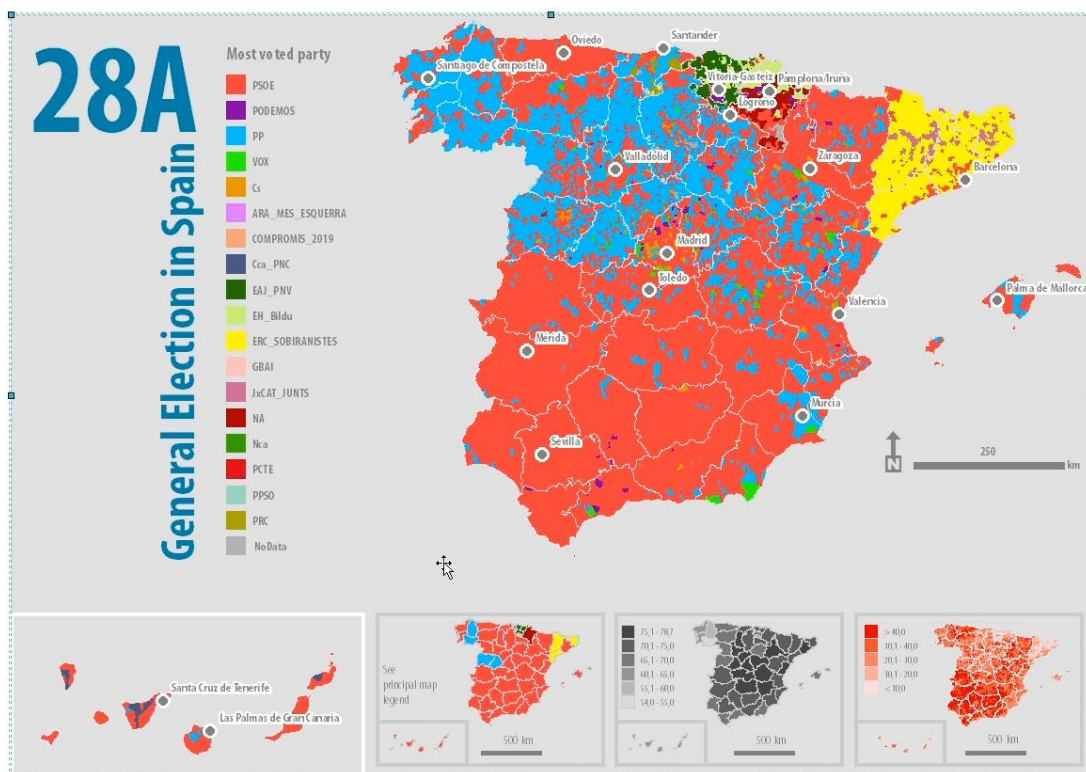
TITLES, LEGENDS AND IMAGE



Repíte con el data frame de participación.



En los resultados por provincias usaremos la leyenda del propio mapa. Para ello solo necesitamos informar al lector. Añade un texto a este data frame que diga: “See principal map legend”.

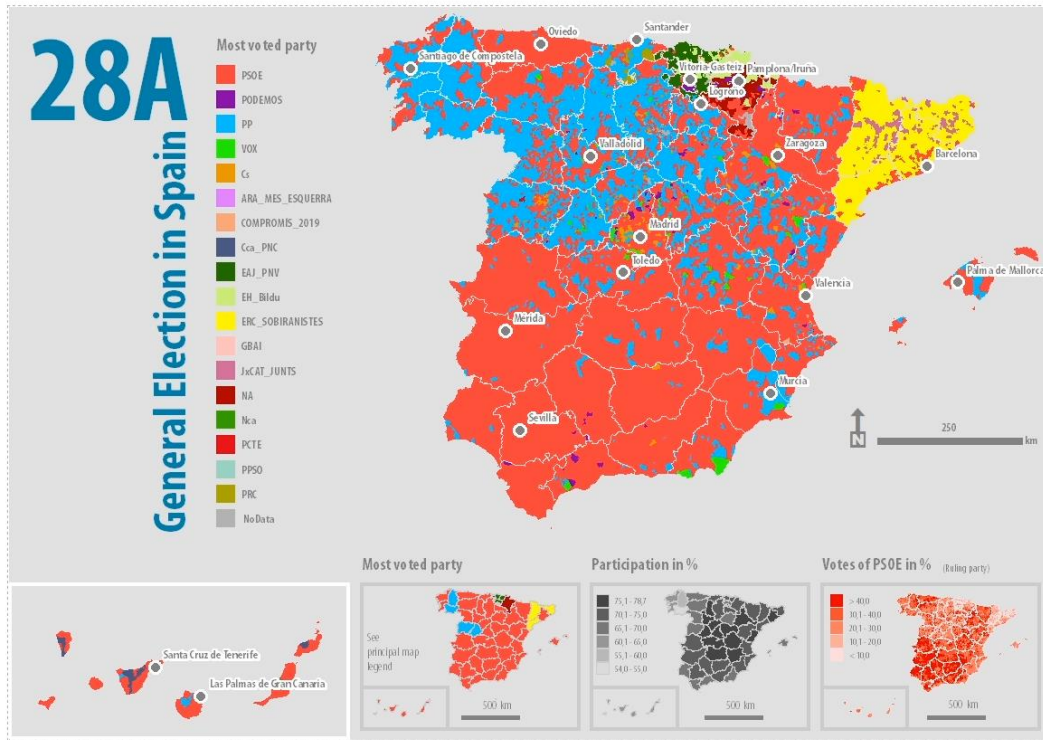


Añadir títulos a los tres pequeños data frames es también importante. Usa de nuevo add text y alinea estos textos.

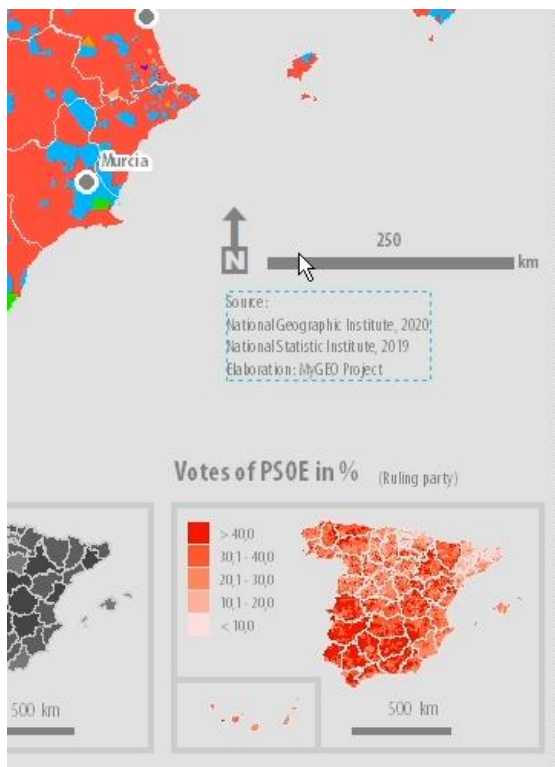


Module 7 - Task 5

TITLES, LEGENDS AND IMAGE



El siguiente paso es añadir la fuente de información.



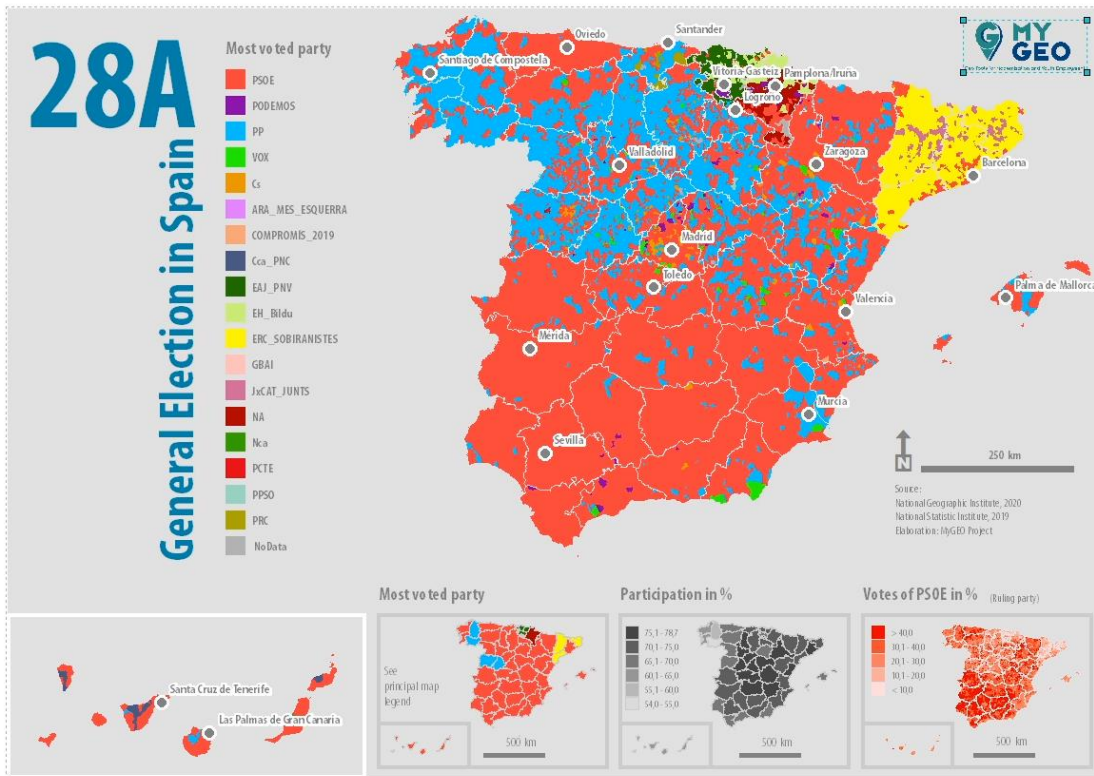


Module 7 - Task 5

TITLES, LEGENDS AND IMAGE



En el último paso puedes añadir una imagen como un logo.



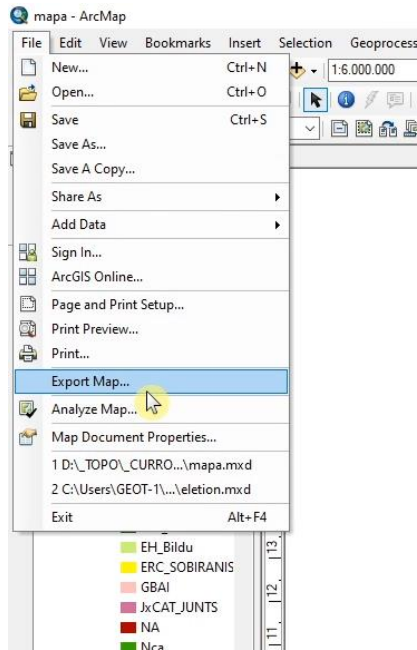


Module 7 - Task 5

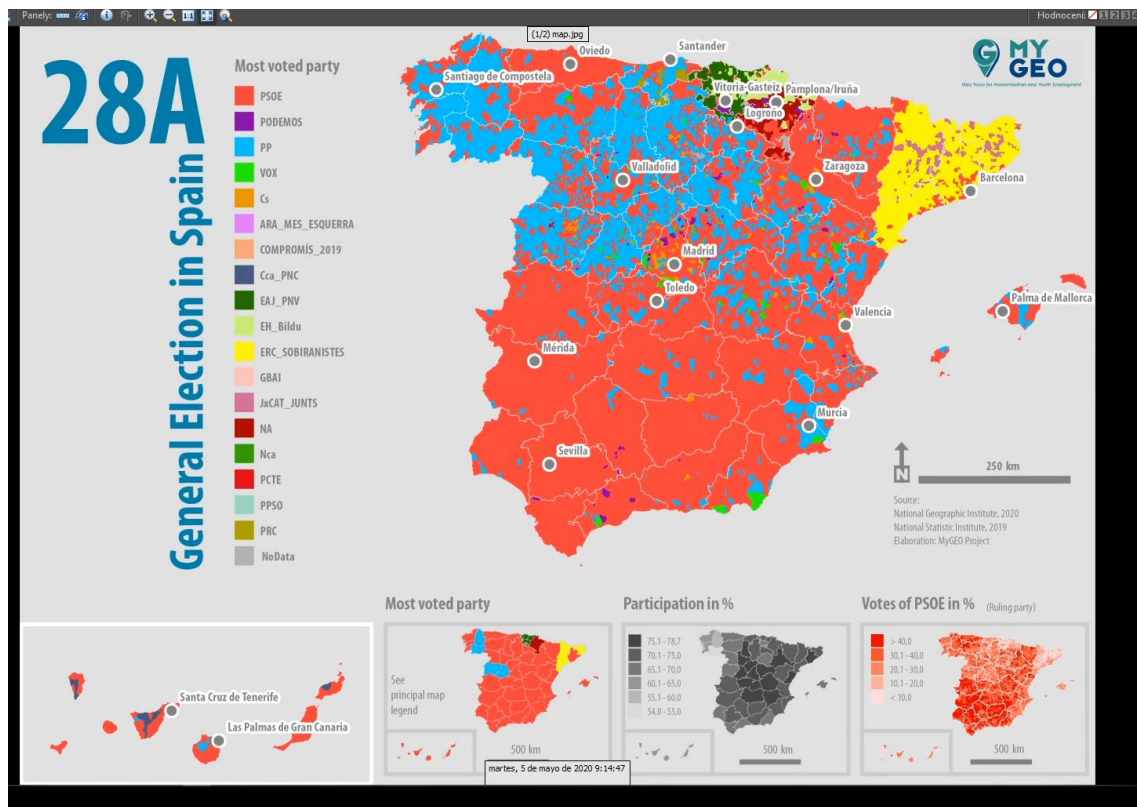
TITLES, LEGENDS AND IMAGE



Para finalizar el proceso tienes que exportar el mapa como archivo jpg.



Y este es el resultado.



Continua... Módulo 7 – Tarea 6

