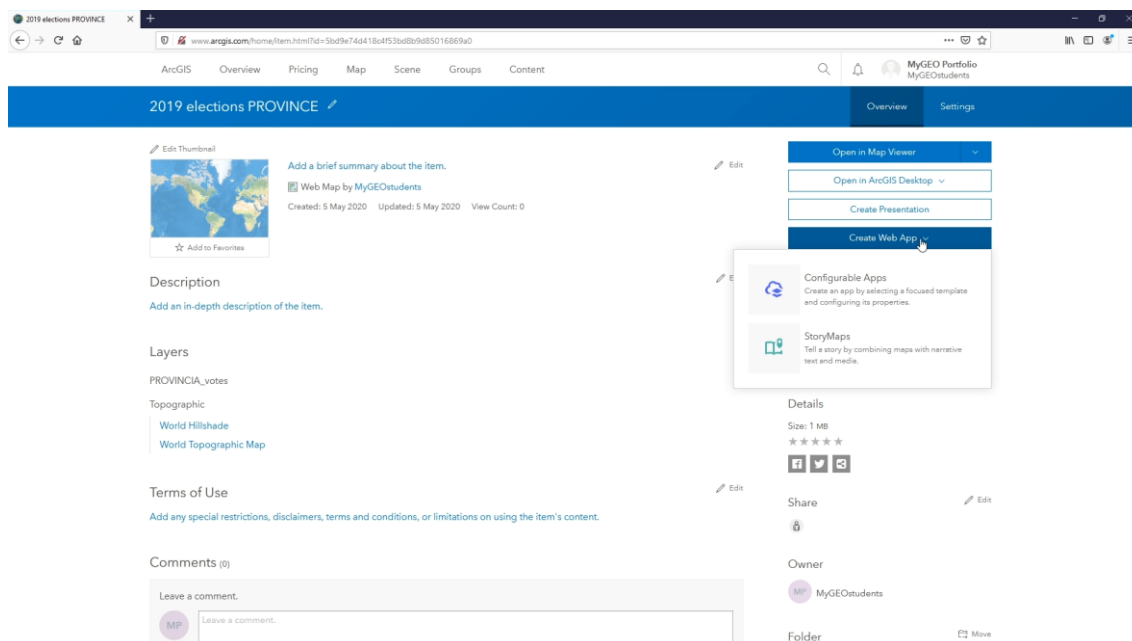
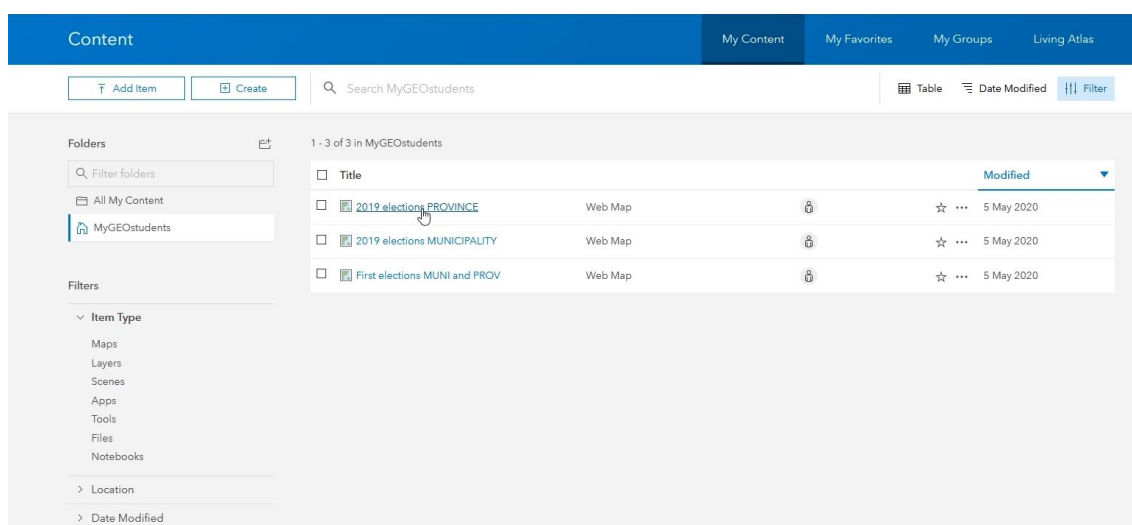




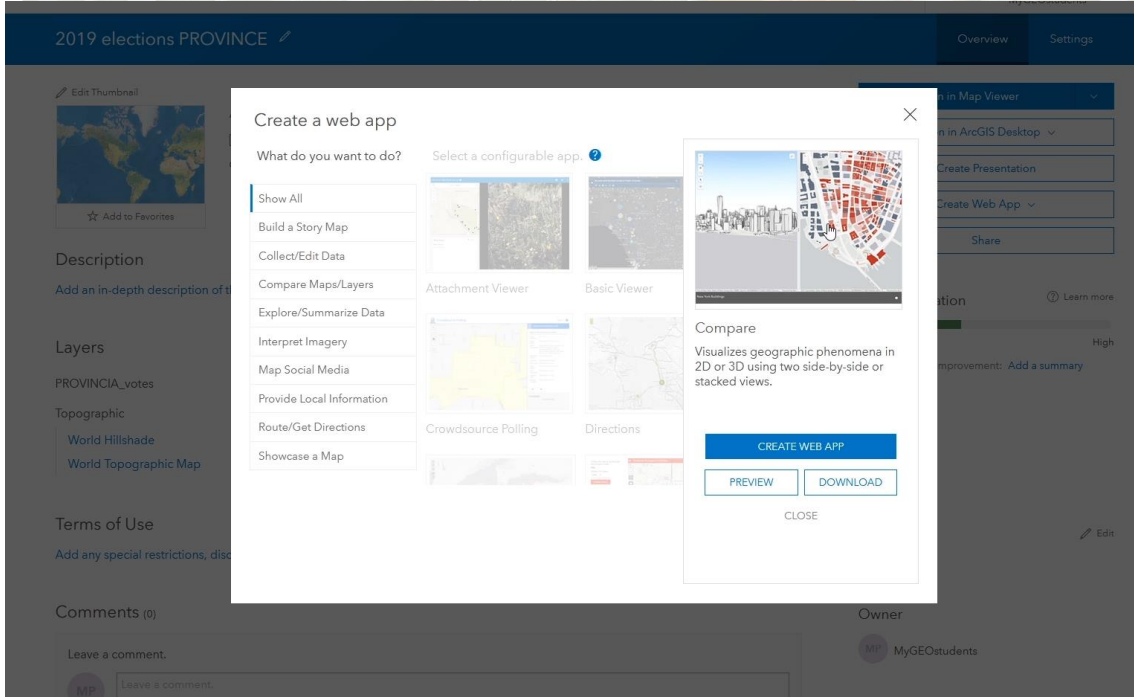
Previamente... Módulo 7 – Tarea 6

**ArcGIS Web App**

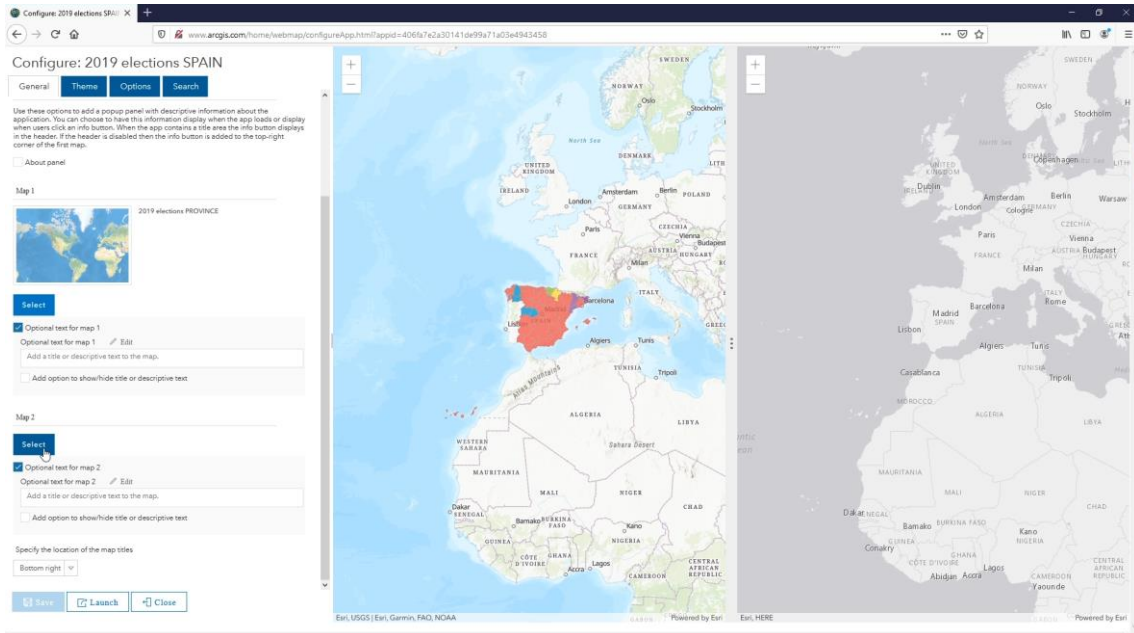
Cuando abras 2019 elections Province desde la ventana de contenido puedes seleccionar “Create Web App”



En “configurable apps” selecciona “compare and create” como “2019 elections Spain”



Ahora estás en la configuración de la app. El mapa de provincias está ya cargado pero tienes que añadir el mapa de municipios como mapa 2.



Puedes ver que el zoom está interconectado en ambas ventanas.



# Module 7 - Task 7 ARCGIS WEB APP



Ahora edita el texto opcional.

También puedes modificar el título y la posición del texto opcional.





## Module 7 - Task 7 ARCGIS WEB APP



Configure: 2019 elections SPAIN

General elections Spain 2019

Province

Municipality

Optional text for map 1

Optional text for map 2

2019 elections MUNICIPALITY

Legend and scale options are visible in the configuration panel.

En la pestaña de opciones puedes seleccionar la visualización de la leyenda y la escala.





Module 7 - Task 7

## ARCGIS WEB APP



### Configure: 2019 elections SPAIN

- General
- Theme
- Options
- Search

#### Compare Options

#### Compare layout

Side by Side

- Synchronize maps
- Synchronize popups

Add an optional expand button that allows users to quickly expand/collapse the maps to view each full size

- Add expand button

#### Tools

- Home tool
- Bookmarks or Slides

- Legend

#### Legend position

Bottom left

- Open legend at start

- Add measurement tools

- Scalebar

- Social Sharing

- Add basemap toggle to map 1

- Add basemap toggle to map 2

- Save
- Launch
- Close

Ge

Esri,

Una vez guardado puedes confirmar que todo se visualiza correctamente





Configure: 2019 elections SPAIN

General elections Spain 2019

Search

Enable

- ArcGIS World Geocoding Service
- Elecciones al congreso. 2019. Datos por municipio

Select default source

Elecciones al congreso. 2019. Datos por municipio

Search all sources

If the maps are synced then the search tool will appear in the app title area. If the app title area is disabled or the maps are not synced use the options below to specify the search location.

Search position

Top left

Save Launch Close

General elections Spain 2019

Provincia\_votes

1st party

- PSOE
- PP
- EAJ\_PNV
- ERC\_SOBRANISTES
- NA+

Elecciones al congreso. 2019. Datos por municipio

Partido más votado

- PARTIDO SOCIALISTA OBRERO ESPAÑOL
- PARTIDO POPULAR
- ESQUERRA REPUBLICANA DE CATALUNYA SOBRANISTES
- ELIZKIO ALDERDI JETZALEA PARTIDO NACIONALISTA VASCO
- EUSKAL HERRIA BILDU
- NAVARRA SUMA
- CIUDADANOS PARTIDO DE LA CIUDADANIA
- JUNTS PER CATALUNYA JUNTS
- UNIDAS PODEMOS UNIDES PODEM
- VOIX
- Otro

Province Municipality

Eri, USGS | Eri, Garmin, FAO, NOAA

## Y puedes lanzar la app

Configure: 2019 elections SPAIN

General elections Spain 2019

Compare layout

Side by Side

Synchronize maps

Synchronize popup

Add an optional expand button that allows users to quickly expand/collapse the maps to view each full size

Add expand button

Tools

Home tool

Bookmarks or Slides

Legend

Legend position

Bottom left

Open legend at start

Add measurement tools

Scalebar

Scalebar position

Bottom left

Social Sharing

Add basemap toggle to map 1

Add basemap toggle to map 2

Save Launch Close

General elections Spain 2019

Province Municipality

Eri, USGS | Eri, Garmin, FAO, NOAA





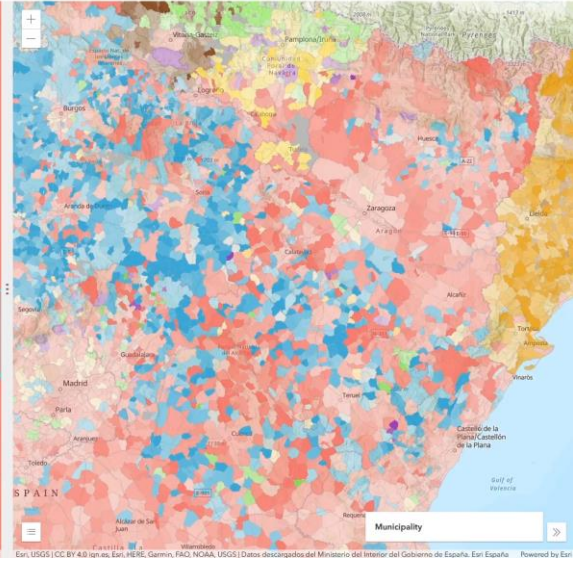
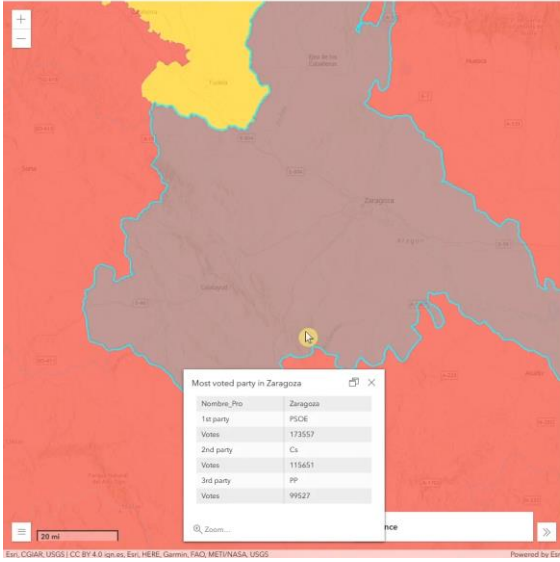
Module 7 - Task 7

# ARCGIS WEB APP



Este es el resultado que puedes compartir.

General elections Spain 2019



Esri, CGAR, USGS | CC BY 4.0 map.es, Esri, HERE, Garmin, FAO, METI/NASA, USGS

Powered by Esri

Esri, USGS | CC BY 4.0 map.es, Esri, HERE, Garmin, FAO, NOAA, USGS | Datos descargados del Ministerio del Interior del Gobierno de España. Esri España. Powered by Esri