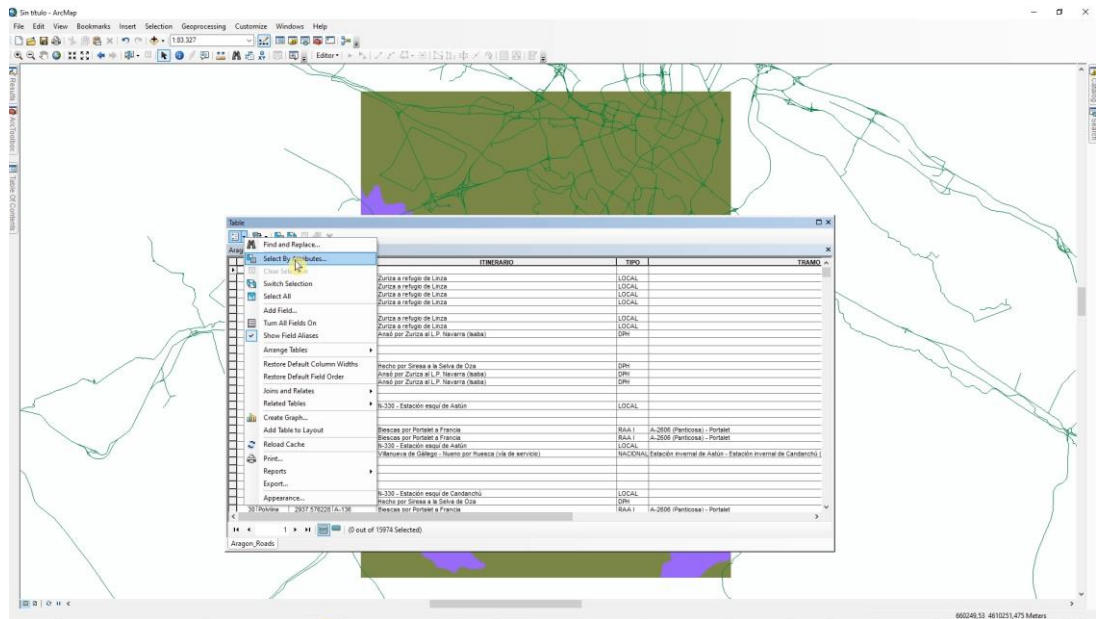


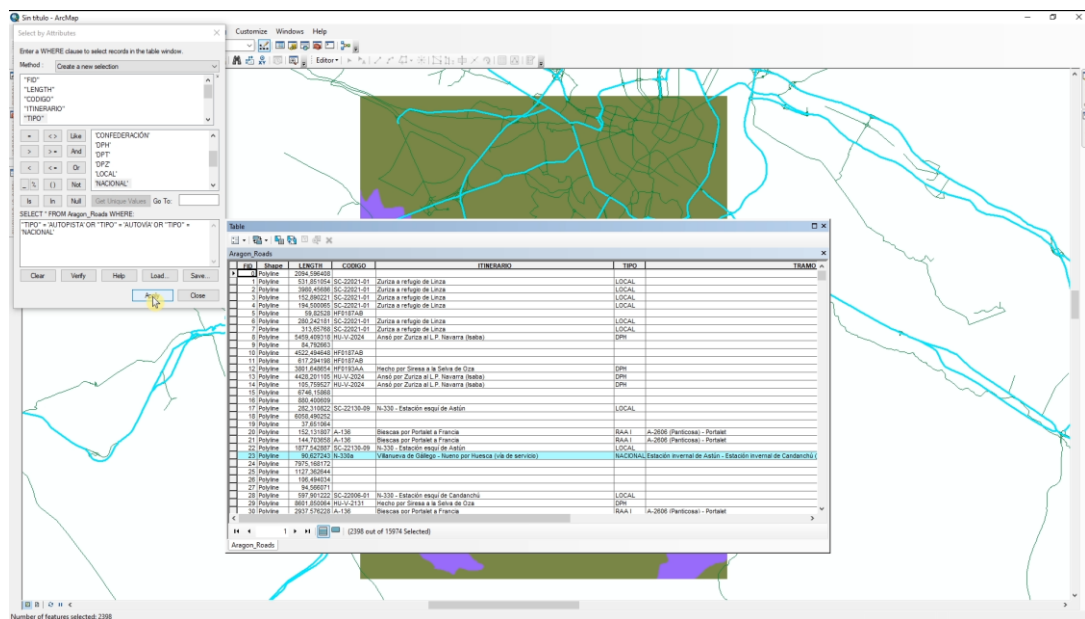


Previamente... Módulo 5 - Tarea 3

4. Requisito de distancia a carreteras



Necesitas añadir la capa "Aragon\_roads" al proyecto. Abre la tabla de atributos y usa "select by attributes".





Module 5 - Task 4

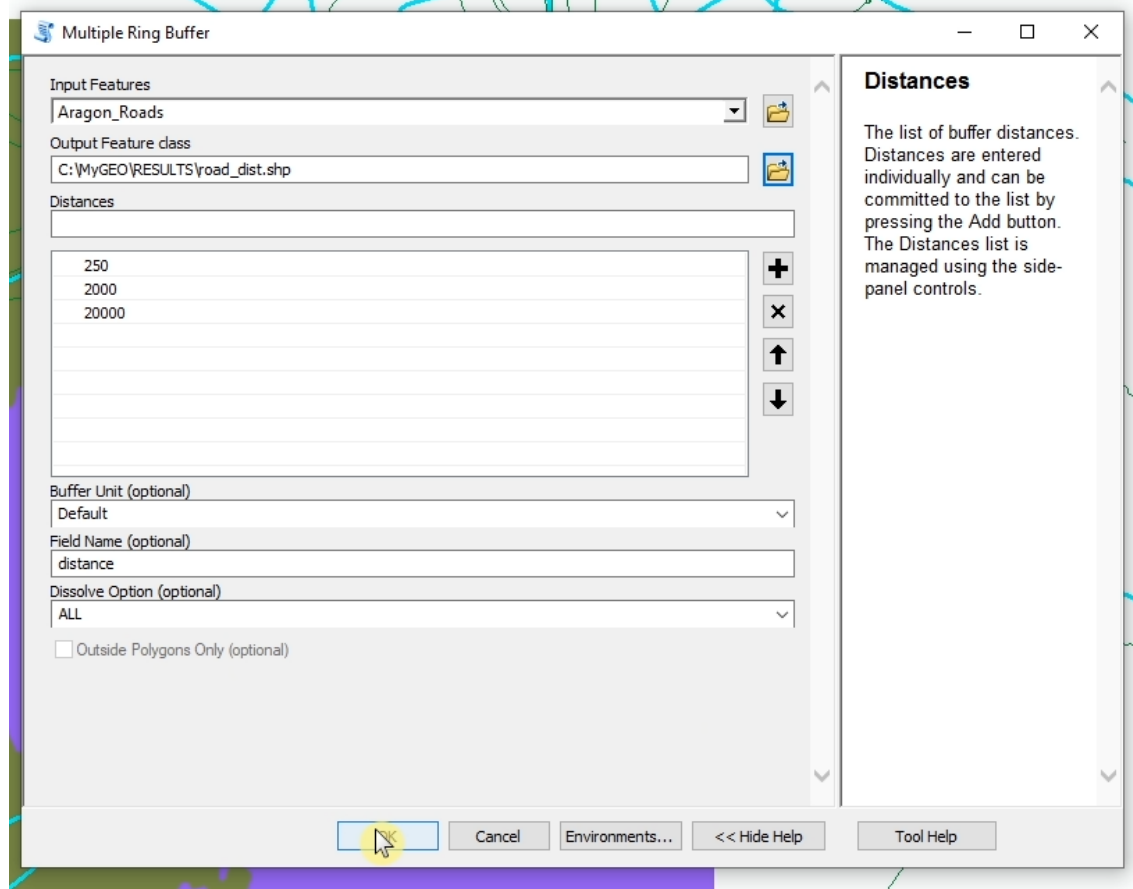
## DISTANCE FROM ROADS



La expresión de la selección será “TIPO” = ‘AUTOVIA’ OR “TIPO” = ‘AUTOPISTA’ OR “TIPO” = ‘NACIONAL’

### PARA APRENDER MÁS...

[http://www.tectonics.caltech.edu/gis/reference/sql\\_arcgis.html](http://www.tectonics.caltech.edu/gis/reference/sql_arcgis.html)



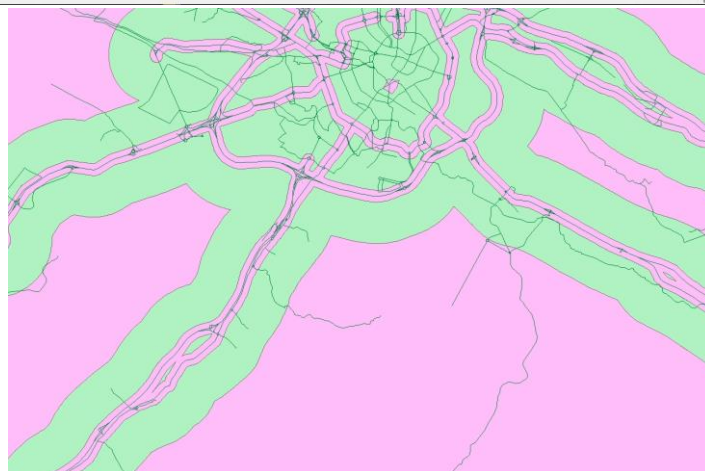
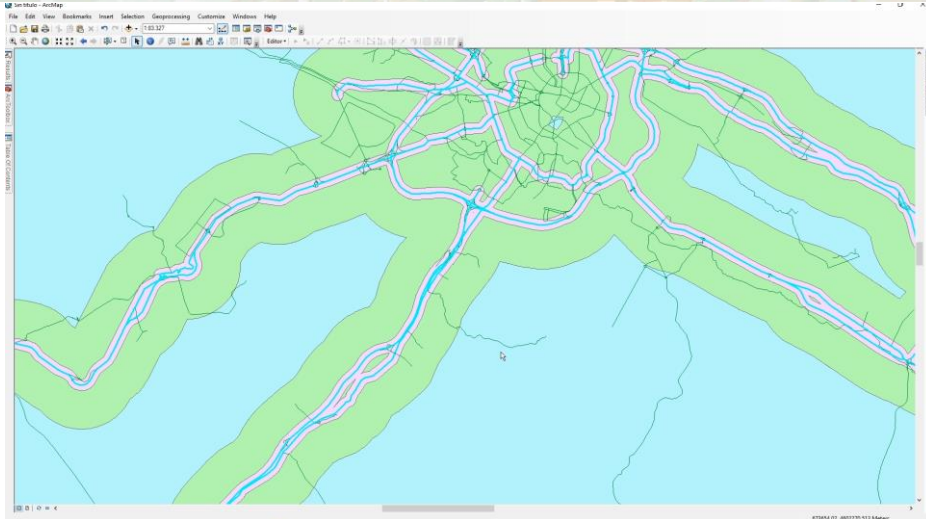
Una vez has seleccionado las carreteras utilizarás la herramienta “multiple ring buffer” del mismo modo que hiciste en la Tarea 1 y la herramienta solo trabajara con las carreteras seleccionadas. Ahora las distancias son 250, 2000 y 20000 metros.





## Module 5 - Task 4

# DISTANCE FROM ROADS



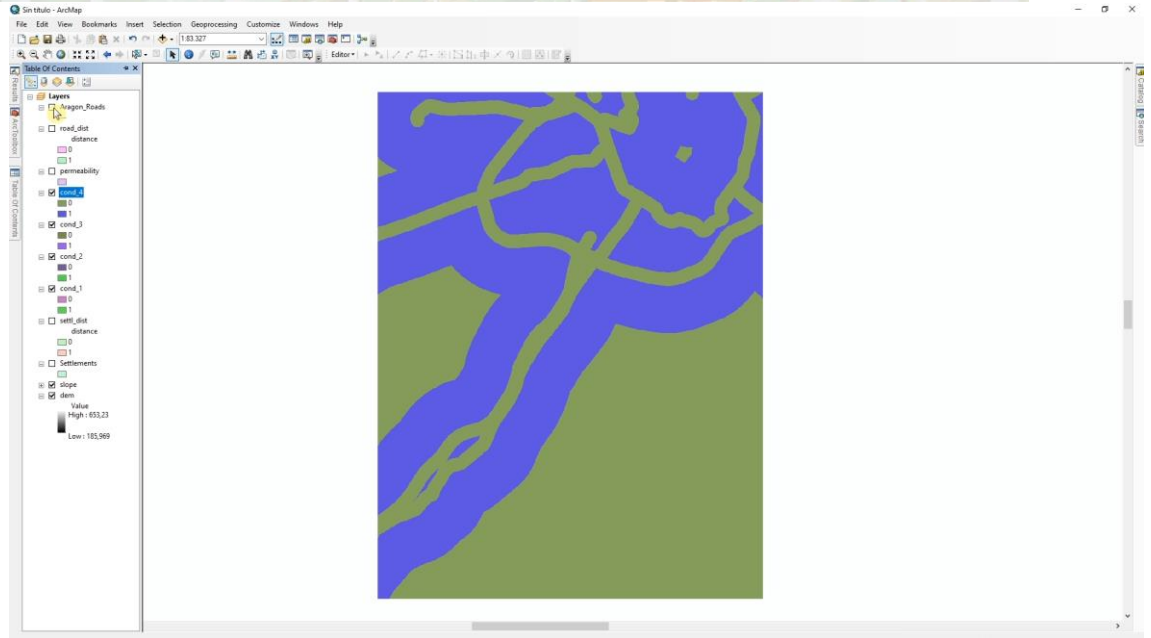
Modifica el valor de distancia y asigna un código binario dependiendo del cumplimiento del requisito de la misma manera que en caso de distancia a los núcleos de población. Al valor 250 asigna 0. Al valor 2000 asigna 1. Al valor 20000 asigna 0 de nuevo.





Module 5 - Task 4

# DISTANCE FROM ROADS



Utiliza la herramienta “Feature to raster” y el campo de “Distance” para asignar valores a los píxeles. No olvides fijar el tamaño del pixel a 10m y restringir la extensión del procesado a la misma que el MDE.

**Continua... Módulo 5 – Tarea 5**

