



Facultad de Veterinaria  
**Universidad Zaragoza**



# Atlas virtual de parasitología veterinaria

Proyecto de innovación docente PRAUZ\_2024\_5444

# Autoevaluación

Los cuestionarios de autoevaluación constan de 5 preguntas diseñadas para evaluar los conocimientos adquiridos tras el desarrollo de cada módulo.

Las respuestas correspondientes a estos cuestionarios se encuentra disponible en el documento adjunto.



Facultad de Veterinaria  
**Universidad Zaragoza**

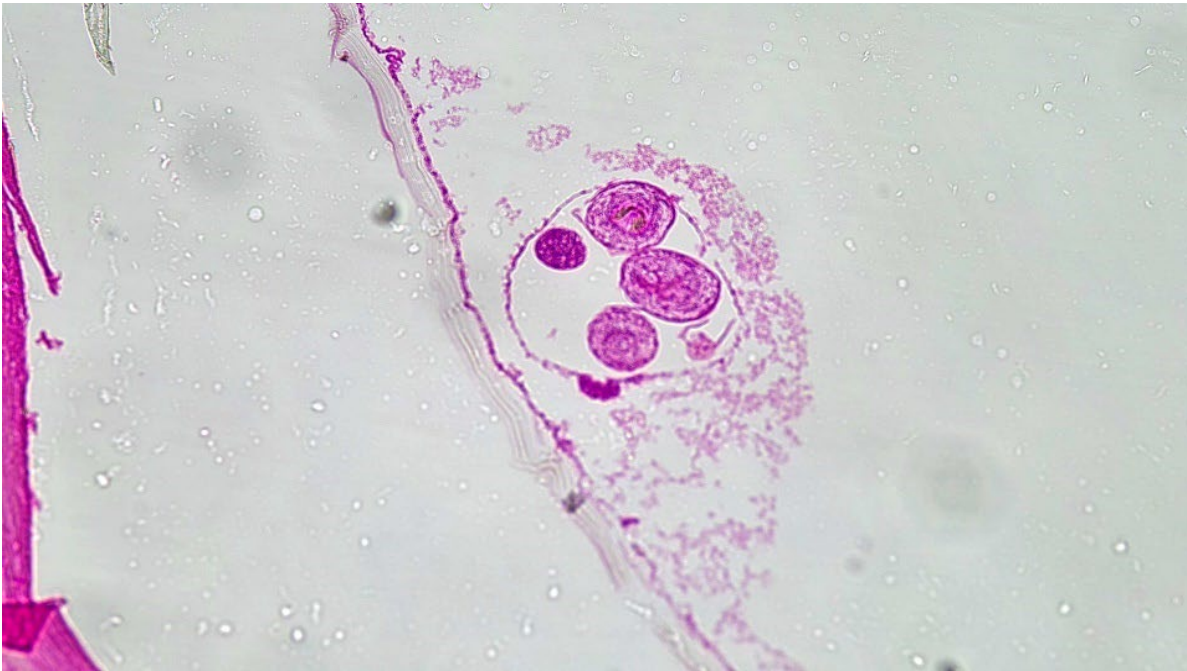


# Módulo 2. Cestodos

## Autoevaluación

# Pregunta 1

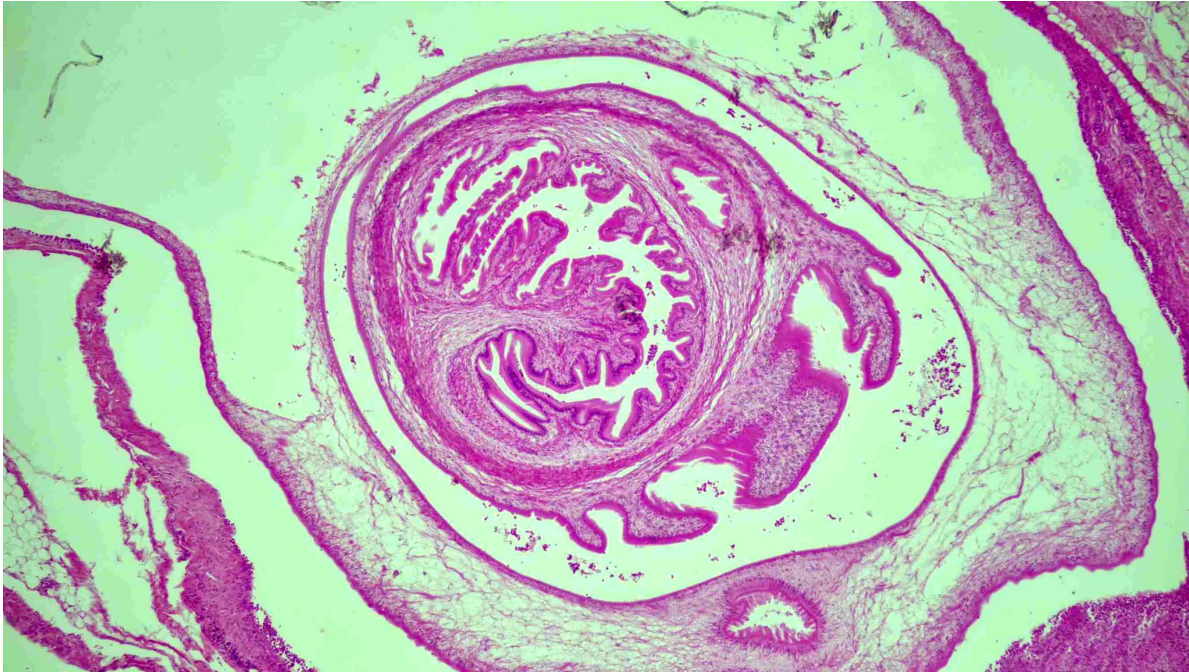
¿Qué metacestodo se observa en la imagen?



- a) Cisticerco
- b) Cenuro
- c) Quiste hidatídico
- d) Redia

# Pregunta 2

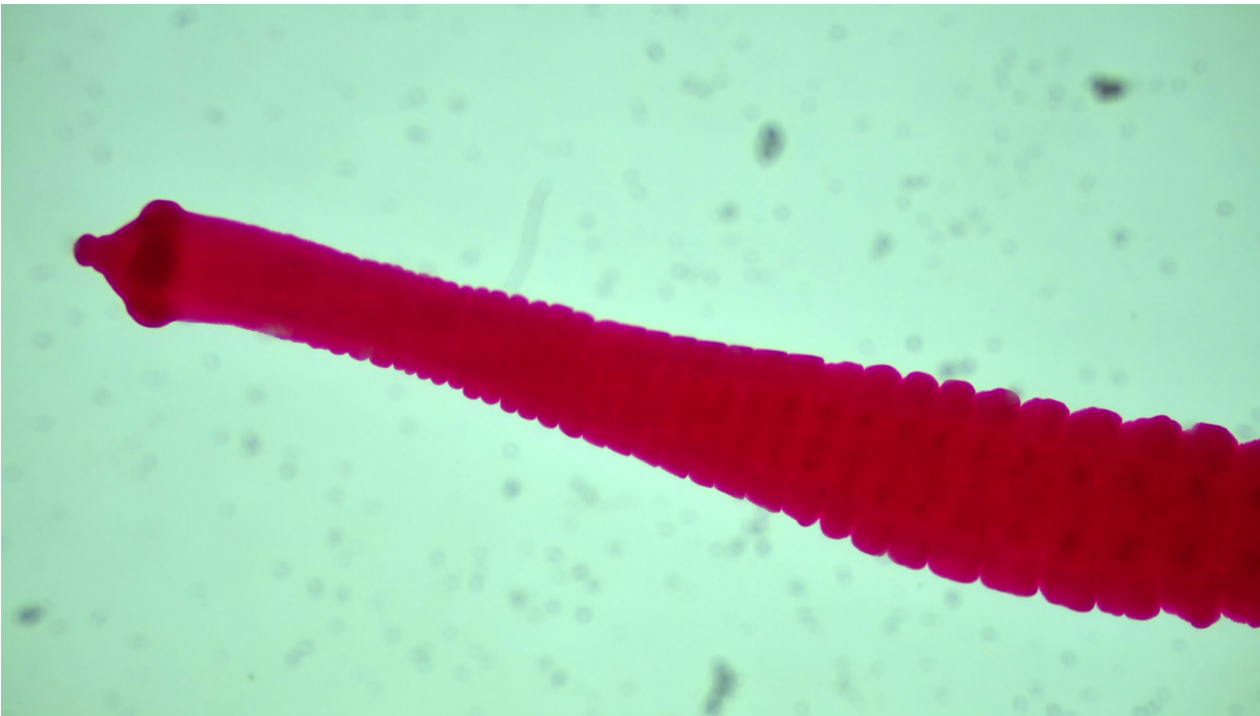
¿Qué metacestodo se observa en la imagen?



- a) Cisticerco
- b) Cenuro
- c) Quiste hídrido
- d) Redia

# Pregunta 2

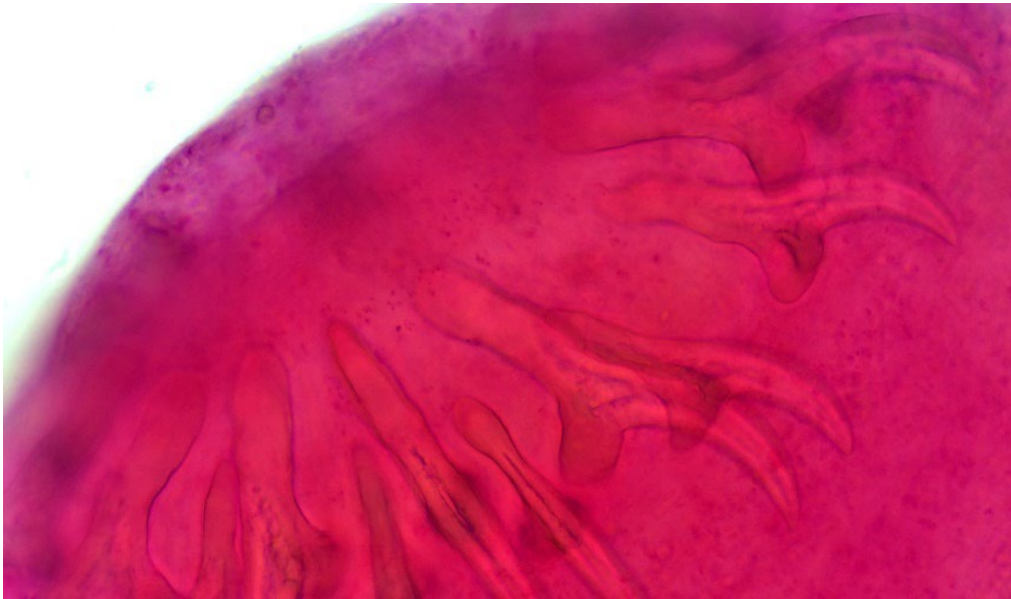
¿A qué género pertenece el escólex representado en la imagen?



- a) Echinococcus
- b) Taenia
- c) Moniezia
- d) Dipylidium

# Pregunta 3

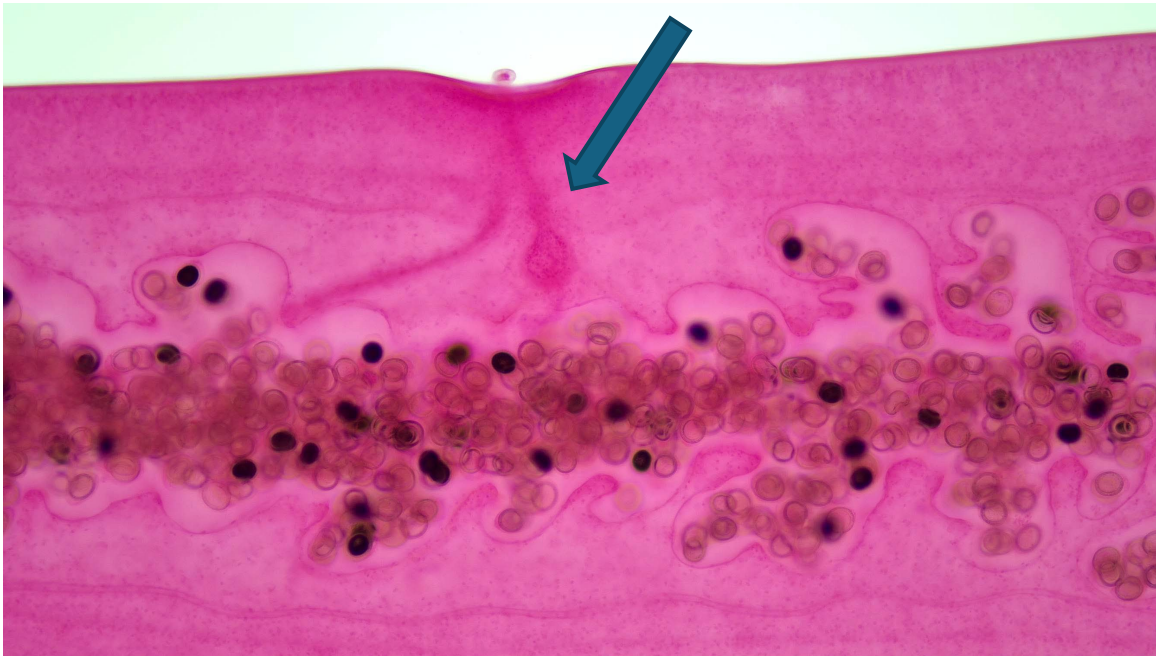
¿Cómo se denomina la estructura de la imagen?



- a) Rostelo
- b) Proglotis
- c) Vesícula seminal
- d) Ventosa

# Pregunta 4

¿Qué estructura indica la flecha?



- a) Cápsulas ovígeras
- b) Proglotis inmaduro
- c) Rostelo
- d) Poro genital

# Pregunta 5

¿A qué especie corresponde el cestodo de la imagen?



- a) *Echinococcus granulosus*
- b) *Taenia pisiformis*
- c) *Dipylidium caninum*
- d) *Taenia solium*