



Facultad de Veterinaria
Universidad Zaragoza



Atlas virtual de parasitología veterinaria

Proyecto de innovación docente PRAUZ_2024_5444



Facultad de Veterinaria
Universidad Zaragoza

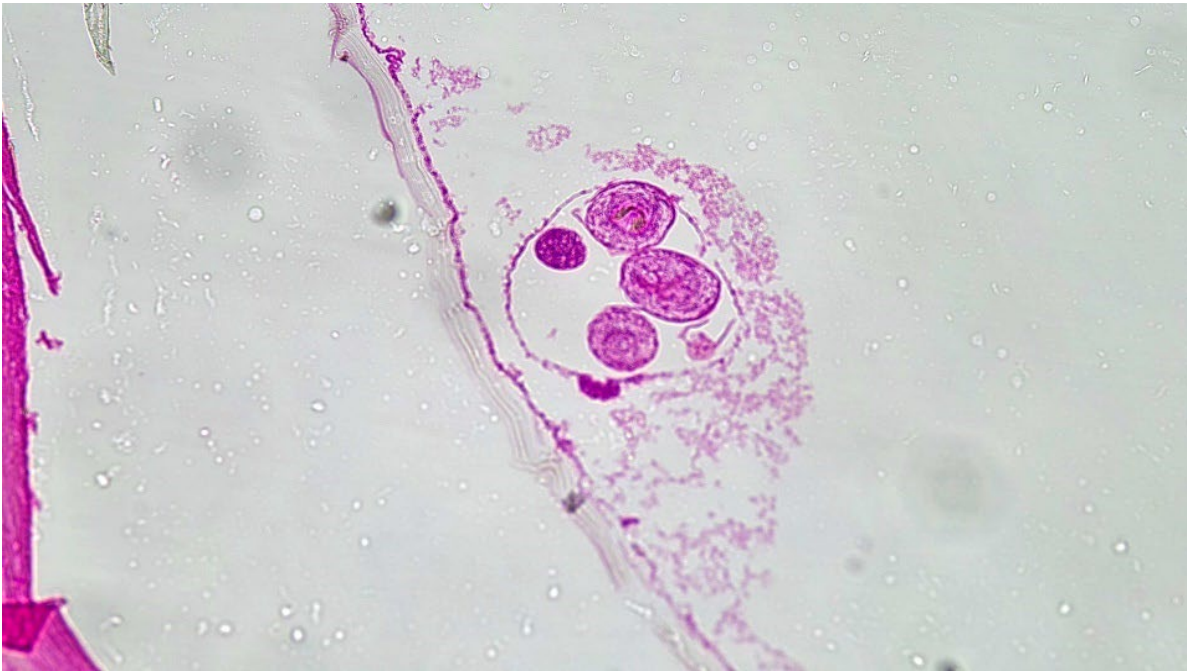


Módulo 2. Cestodos

Soluciones - Autoevaluación

Pregunta 1

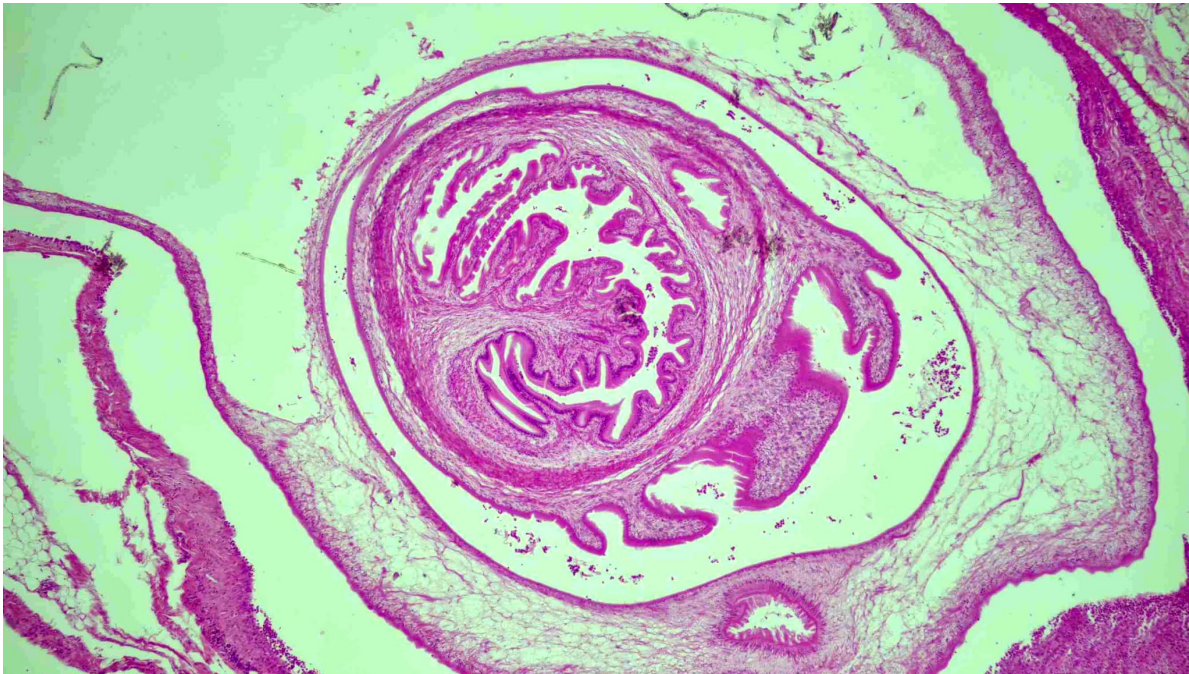
¿Qué metacestodo se observa en la imagen?



- a) Cisticerco
- b) Cenuro
- c) Quiste hidatídico
- d) Redia

Pregunta 2

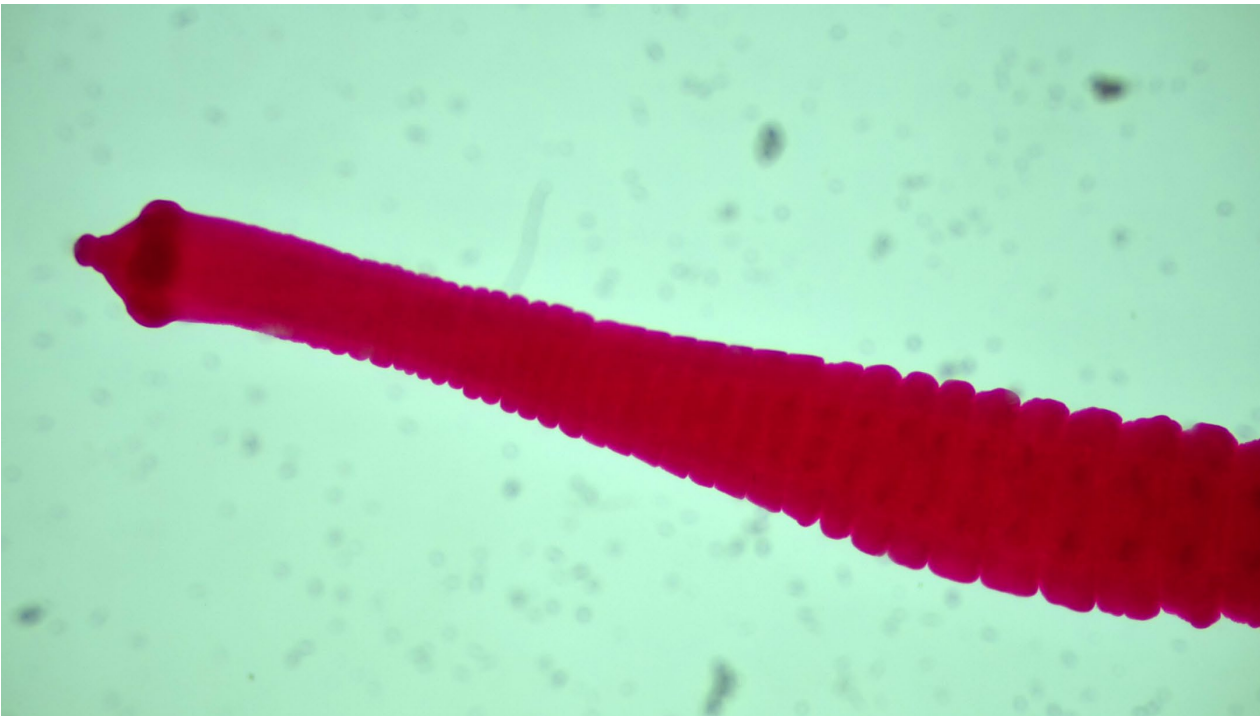
¿Qué metacestodo se observa en la imagen?



- a) **Cisticerco**
- b) Cenuro
- c) Quiste hidatídico
- d) Redia

Pregunta 2

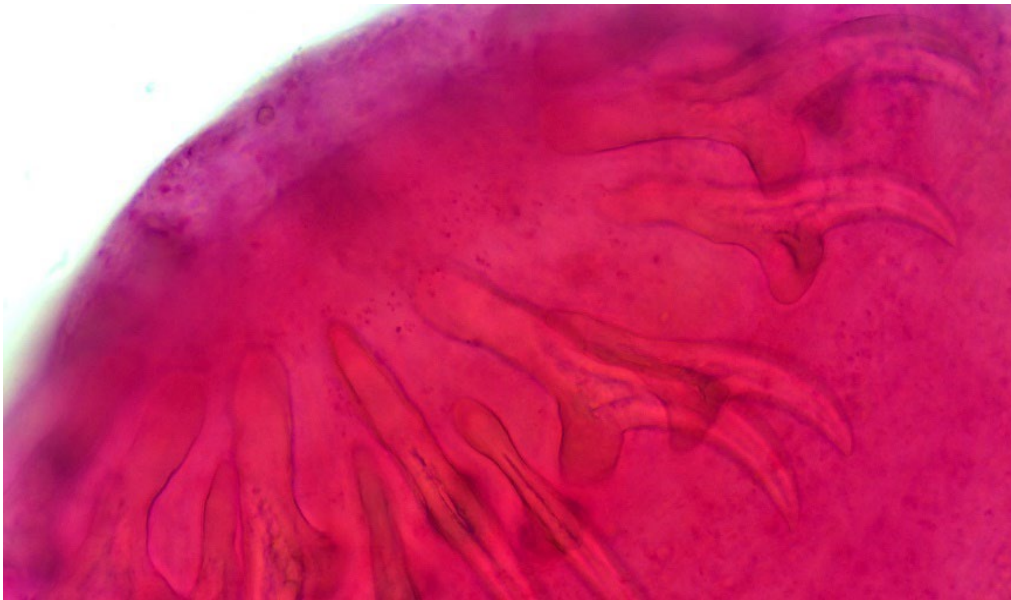
¿A qué género pertenece el escólex representado en la imagen?



- a) Echinococcus
- b) Taenia
- c) Moniezia
- d) **Dipylidium**

Pregunta 3

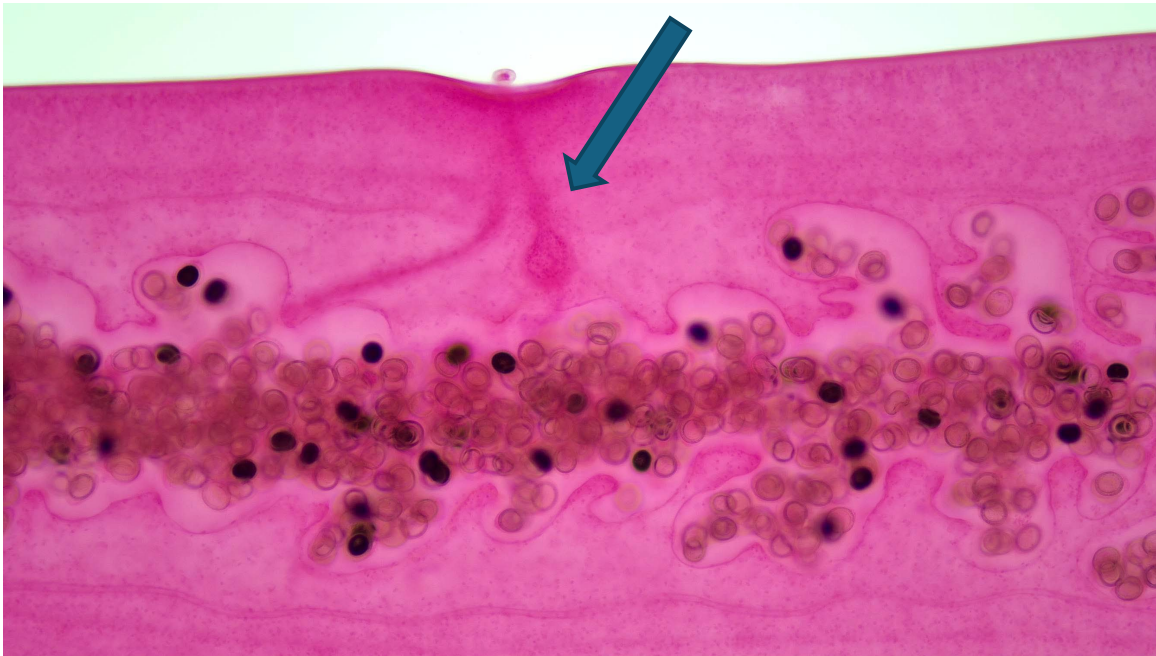
¿Cómo se denomina la estructura de la imagen?



- a) Rostelo
- b) Proglotis
- c) Vesícula seminal
- d) Ventosa

Pregunta 4

¿Qué estructura indica la flecha?



- a) Cápsulas ovígeras
- b) Proglotis inmaduro
- c) Rostelo
- d) **Poro genital**

Pregunta 5

¿A qué especie corresponde el cestodo de la imagen?



- a) **Echinococcus granulosus**
- b) *Taenia pisiformis*
- c) *Dipylidium caninum*
- d) *Taenia solium*