



Facultad de Veterinaria
Universidad Zaragoza



Módulo 3. Trematodos

Soluciones - Autoevaluación

Pregunta 1

¿Qué fase larvaria se indica con la flecha de la imagen?



- a) Miracidio
- b) Cercaria**
- c) Coracidio
- d) Redia

Pregunta 2

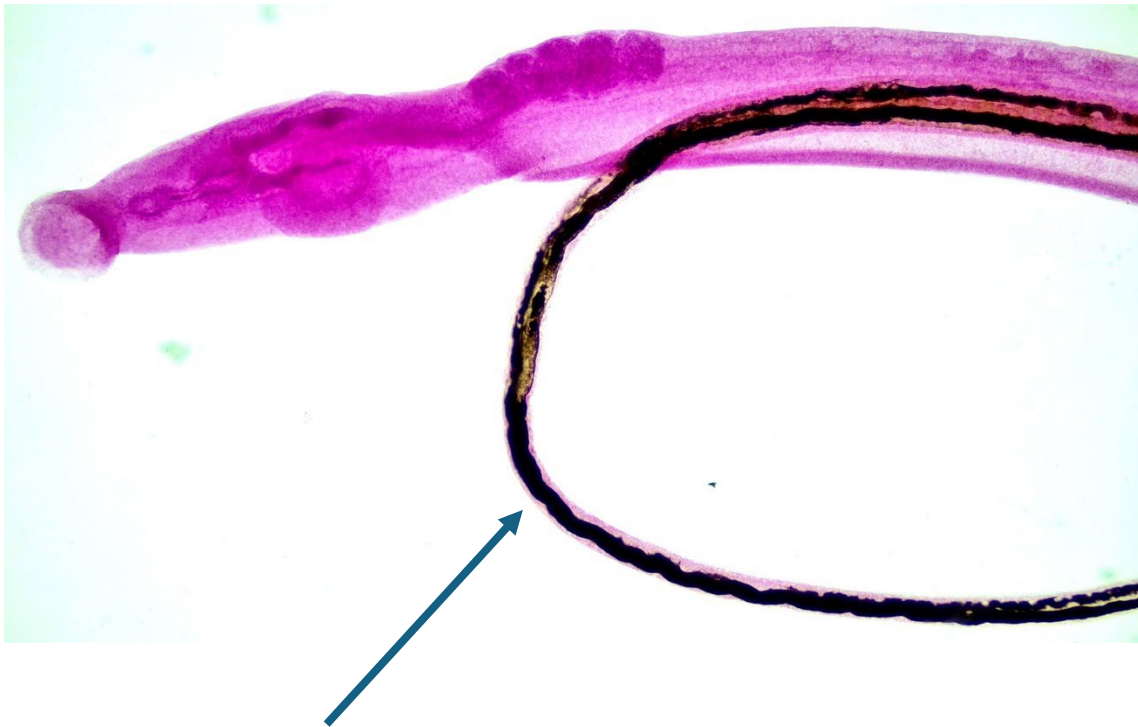
Considerando que se trata de un ejemplar del género *Clonorchis*, ¿qué estructura anatómica está señalada?



- a) Glándulas vitelógenas
- b) Ventosa ventral**
- c) Útero
- d) Testículos

Pregunta 3

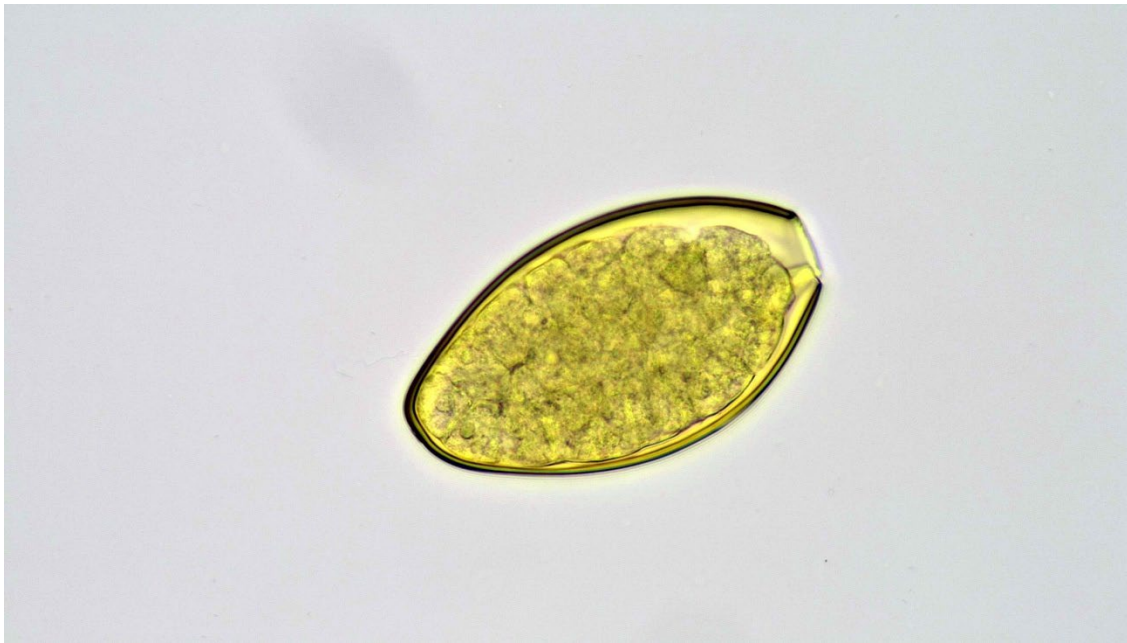
En la imagen del género *Schistosoma*, ¿qué estructura anatómica está indicada?



- a) Ventosa ventral
- b) Poro genital
- c) Vesícula seminal
- d) **Ginecóforo**

Pregunta 4

¿A qué especie de trematodo pertenece el huevo mostrado en la imagen?



- a) *Dicrocoelium dendriticum*
- b) *Schistosoma*
- c) *Clonorchis* sp.
- d) ***Fasciola hepatica***

Pregunta 5

¿A qué especie de trematodo pertenece el huevo mostrado en la imagen?



- a) *Dicrocoelium dendriticum*
- b) *Schistosoma***
- c) *Clonorchis* sp.
- d) *Fasciola hepatica*