



Facultad de Veterinaria
Universidad Zaragoza



Atlas virtual de parasitología veterinaria

Proyecto de innovación docente PRAUZ_2024_5444

Autoevaluación

Los cuestionarios de autoevaluación constan de 5 preguntas diseñadas para evaluar los conocimientos adquiridos tras el desarrollo de cada módulo.

Las respuestas correspondientes a estos cuestionarios se encuentra disponible en el documento adjunto.



Facultad de Veterinaria
Universidad Zaragoza



Módulo 4. Nematodos

Autoevaluación

Pregunta 1

¿Qué estructura se observa en la imagen?



- a) Bolsa copuladora
- b) Espícula
- c) Solapa vulvar
- d) Boca con labios

Pregunta 2

¿Qué estructuras se observan en la imagen?



- a) Boca con labios y dientes
- b) Intestino
- c) Solapa vulvar
- d) Bolsa copuladora y espículas

Pregunta 3

¿A qué corresponde la siguiente imagen?



- a) Quistes de *Sarcocystis* sp.
- b) Quistes de *Besnoitia besnoiti*
- c) Quiste *Trichinella* sp.
- d) Quiste hidatídico

Pregunta 4

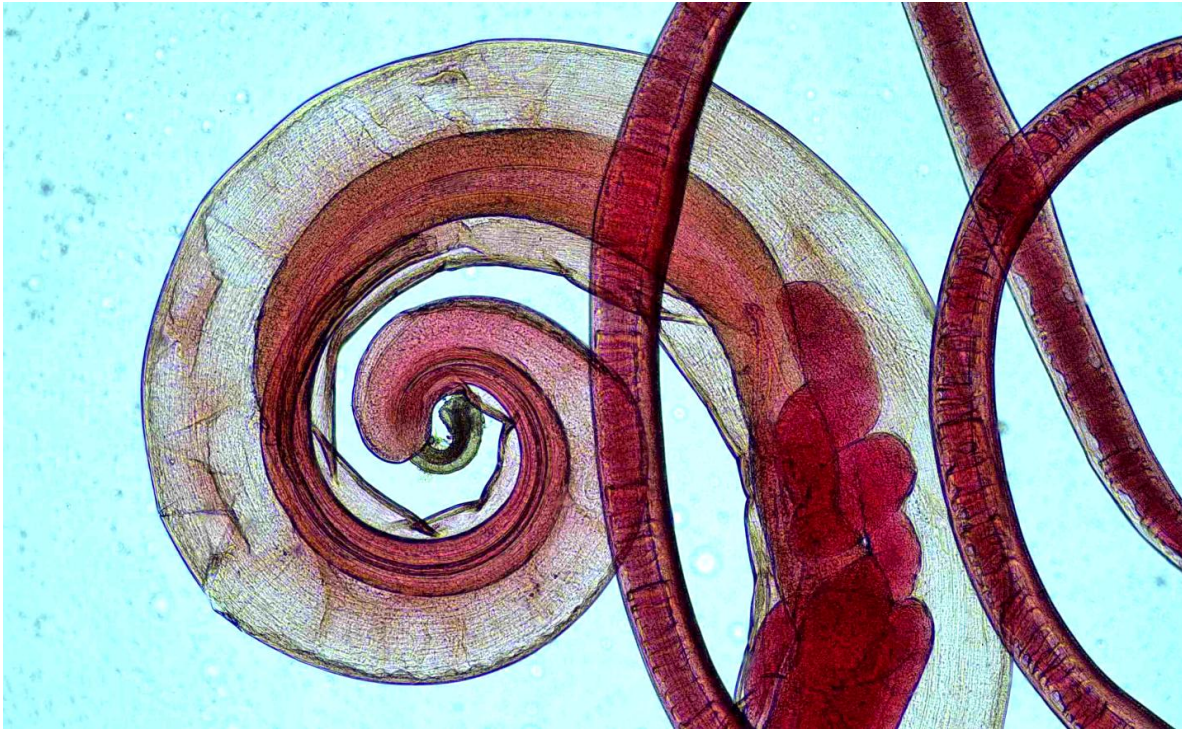
¿Qué estructura se observa en la imagen?



- a) Esófago filariforme
- b) Esófago rhabditiforme
- c) Esófago estrongiliforme
- d) Esofágo cervical

Pregunta 5

¿De qué especie se trata?



- a) *Enterobious vermicularis*
- b) *Haemonchus contortus*
- c) *Trichinella* sp.
- d) *Trichuris trichiura*