



Facultad de Veterinaria
Universidad Zaragoza



Atlas virtual de parasitología veterinaria

Proyecto de innovación docente PRAUZ_2024_5444

Autoevaluación

Los cuestionarios de autoevaluación constan de 5 preguntas diseñadas para evaluar los conocimientos adquiridos tras el desarrollo de cada módulo.

Las respuestas correspondientes a estos cuestionarios se encuentra disponible en el documento adjunto.



Facultad de Veterinaria
Universidad Zaragoza



Módulo 5. Artrópodos

Autoevaluación

Pregunta 1

¿Qué parásito se observa en la imagen?



- a) *Dermanyssus gallinae*
- b) *Demodex sp.*
- c) *Sarcoptes scabiei*
- d) *Psoroptes ovis*

Pregunta 2

¿Qué parásito se observa en la imagen?



- a) *Tyroglyphus farinae*
- b) *Demodex sp.*
- c) *Sarcoptes scabiei*
- d) *Psoroptes sp.*

Pregunta 3

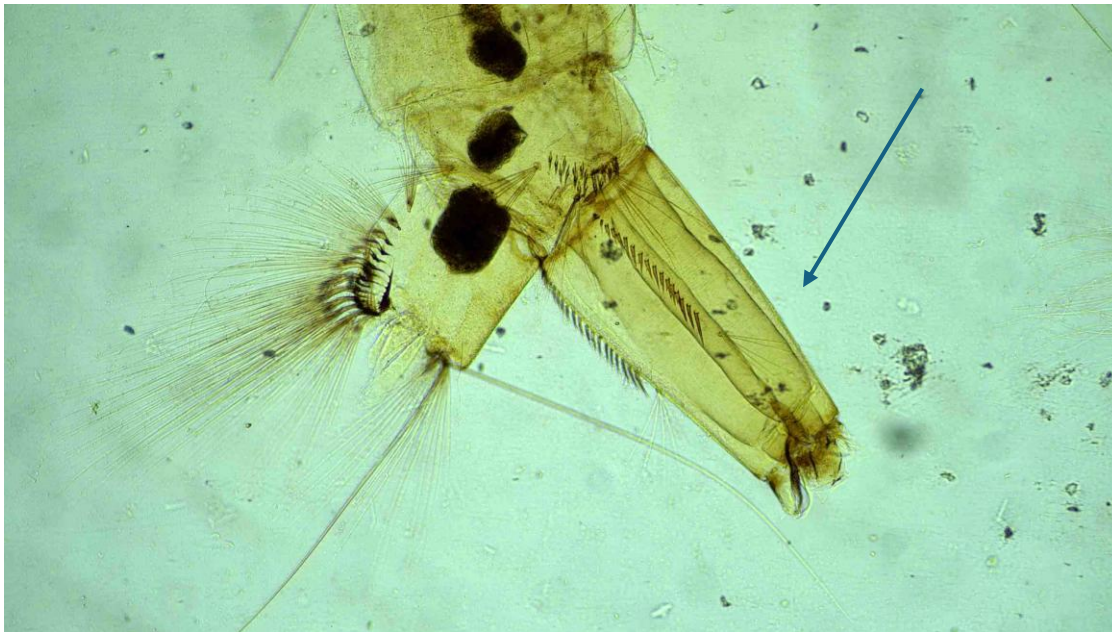
¿En qué orden se clasifica el parásito de la imagen?



- a) Orden Diptera
- b) Orden Anoplura
- c) Orden Ischnocera
- d) Orden Siphonaptera

Pregunta 4

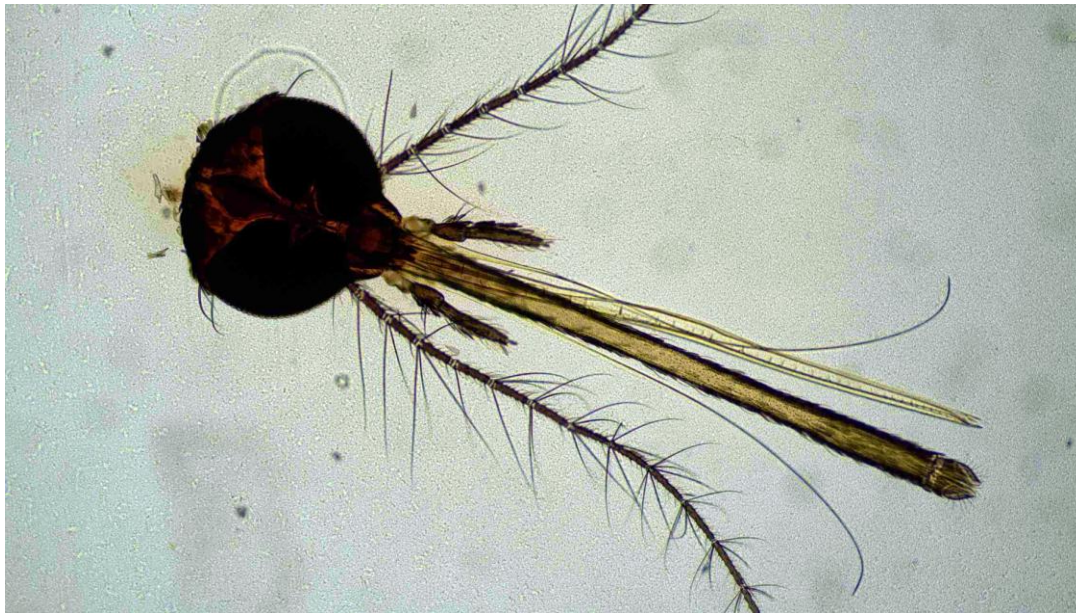
¿Qué estructura se observa en la imagen?



- a) Esófago filariforme
- b) Aparato genital masculino
- c) Útero
- d) Sifón

Pregunta 5

Indique el aparato bucal del siguiente parásito:



- a) Chupador puro
- b) Cortador chupador
- c) Perforador chupador
- d) Masticador