



Facultad de Veterinaria
Universidad Zaragoza



Atlas virtual de parasitología veterinaria

Proyecto de innovación docente PRAUZ_2024_5444



Facultad de Veterinaria
Universidad Zaragoza



Módulo 5. Artrópodos

Soluciones autoevaluación

Pregunta 1

¿Qué parásito se observa en la imagen?



- a) *Dermanyssus gallinae*
- b) ***Demodex sp.***
- c) *Sarcoptes scabiei*
- d) *Psoroptes ovis*

Pregunta 2

¿Qué parásito se observa en la imagen?



- a) *Tyroglyphus farinae*
- b) *Demodex sp.*
- c) *Sarcoptes scabiei*
- d) *Psoroptes sp.*

Pregunta 3

¿En qué orden se clasifica el parásito de la imagen?



- a) Orden Diptera
- b) Orden Anoplura**
- c) Orden Ischnocera
- d) Orden Siphonaptera

Pregunta 4

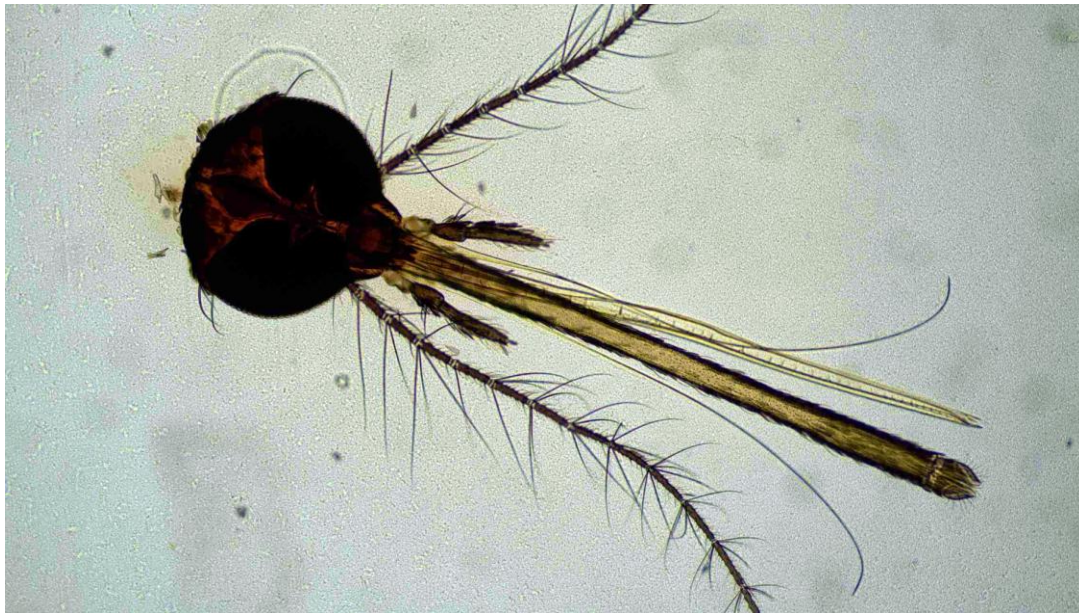
¿Qué estructura se observa en la imagen?



- a) Esófago filariforme
- b) Aparato genital masculino
- c) Útero
- d) **Sifón**

Pregunta 5

Indique el aparato bucal del siguiente parásito:



- a) Chupador puro
- b) Cortador chupador
- c) **Perforador chupador**
- d) Masticador