

Utilidades que facilitan el trabajo con Calc: Ejercicios

1. Abre el fichero *ejerciciosBasicos.ods* que se obtiene al realizar los ejercicios básicos del tema anterior. Si no has hecho estos ejercicios, puedes utilizar el fichero *ejerciciosBasicosResuelto.ods* que está colgado al final de dicho tema.
2. Cambia el nombre del fichero y llámalo *ejerciciosUtilidades.ods*.
3. Colócate en la hoja llamada *ventas* y configura la impresión de las celdas de esta hoja con un aspecto similar al que aparece en la imagen, cuyas principales características son las siguientes:
 - Formato de papel: A5
 - Orientación: Apaisada
 - Alineación de tabla: Horizontal
 - Encabezado de página: con un borde inferior y el texto que aparece en la imagen
 - Pie de página: con un borde superior y el número de página a la derecha

Ejercicios sobre utilidades de Calc Ventas

Relación de ventas

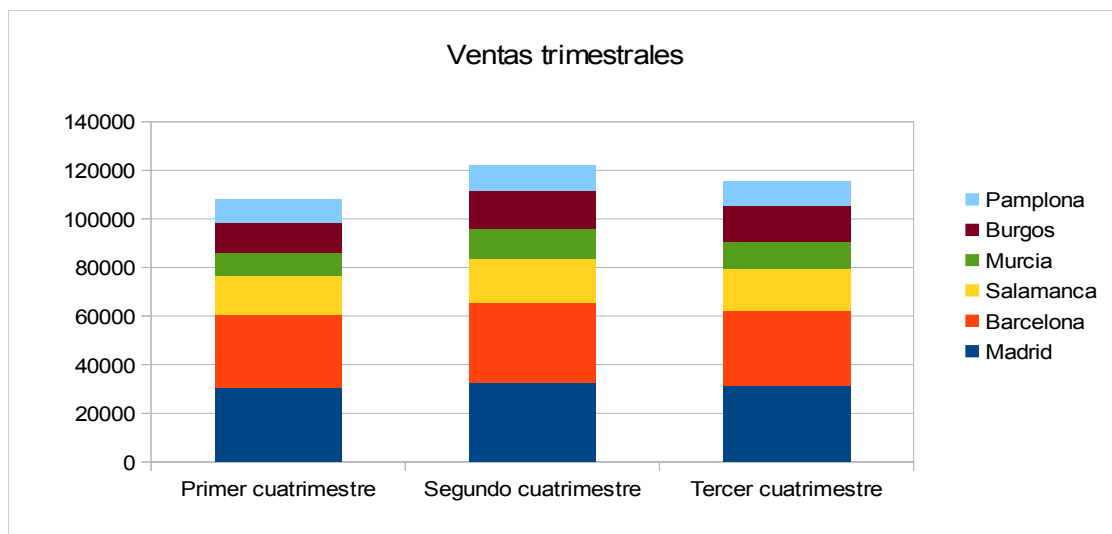
Producto	Precio unitario	Cantidad	Precio final
mesa modelo Everest	875	5	4375
silla modelo 324	120	20	2400
armario modelo roble	570	6	3420
mesa modelo Moncayo	690	9	6210
silla modelo 324	120	25	3000
estantería modelo nieve	400	4	1600
Suma total		69	21005

1

4. En la misma hoja, configura las celdas del rango B4:B9 para que no se puedan introducir números negativos y, en caso de que se intente introducir un valor negativo, aparezca un mensaje de error indicándolo.

5. Sitúate en la hoja llamada *tiendas* y realiza un gráfico similar al que aparece en la imagen, cuyas principales características son las siguientes:

- Tipo de gráfico: Columnas apiladas
- Rango de datos: \$tiendas.\$A\$3:\$D\$9
- Serie de datos en filas
- Título del gráfico: Ventas trimestrales



6. Realiza un gráfico de sectores con las ventas totales de cada cuatrimestre.

7. Utiliza la opción de '*Inmovilizar*' para conseguir que al desplazarte por filas o columnas siempre se visualice la columna A y la fila 3.

8. Sitúate en la tercera hoja y llámala *series*.

9. En esta hoja crea dos series:

- serie aritmética que empiece en 5 y que se incremente de 10 en 10 hasta llegar a 105.
- serie formada por el primer día del año, desde 2000 hasta 2010.

10. Guarda y cierra el fichero.